

موجز إحصائيات التربية والتكوين جهة سووس ماسة



المملكة المغربية

ⵜⴰⴳⴷⴰⵏⵜ ⵏ ⵍⴻⴷⴰⵢⴰ

وزارة التربية الوطنية والتعليم الأولي والرياضة

ⵜⴰⴳⴷⴰⵏⵜ ⵏ ⵓⴽⴷⴰⵏ ⵏ ⵍⴻⴷⴰⵢⴰ ⵏ ⵓⴽⴷⴰⵏ ⵏ ⵍⴻⴷⴰⵢⴰ ⵏ ⵓⴽⴷⴰⵏ ⵏ ⵍⴻⴷⴰⵢⴰ

الأكاديمية الجهوية للتربية والتكوين

ⵜⴰⴳⴷⴰⵏⵜ ⵏ ⵓⴽⴷⴰⵏ ⵏ ⵍⴻⴷⴰⵢⴰ ⵏ ⵓⴽⴷⴰⵏ ⵏ ⵍⴻⴷⴰⵢⴰ

لجهة سووس ماسة

ⵜⴰⴳⴷⴰⵏⵜ ⵏ ⵍⴻⴷⴰⵢⴰ ⵏ ⵓⴽⴷⴰⵏ ⵏ ⵍⴻⴷⴰⵢⴰ

السلك الابتدائي

2024-2023



الأكاديمية الجهوية للتربية والتكوين سووس ماسة
ⵜⴰⴳⴷⴰⵏⵜ ⵏ ⵓⴽⴷⴰⵏ ⵏ ⵍⴻⴷⴰⵢⴰ ⵏ ⵓⴽⴷⴰⵏ ⵏ ⵍⴻⴷⴰⵢⴰ
Académie régionale de l'éducation et de la formation Souss Massa

معطيات اجمالية عن التعليم الابتدائي (العمومي + الخصوصي)

الجدول 1: عدد تلاميذ السلك الابتدائي بالمديريات الإقليمية حسب نوع التعليم والجنس.

المجموع (عمومي + خصوصي)		الخصوصي		العمومي		الأقاليم والعمالات
مجموع	الإناث منهم	مجموع	الإناث منهم	مجموع	الإناث منهم	
39796	82517	12293	25591	27503	56926	اكادير اداوتنان
31577	65840	1980	4318	29597	61522	اشتوكة ايت باها
37763	78094	8278	17394	29485	60700	انزكان ايت ملول
53798	111855	2507	5209	51291	106646	تارودانت
6915	14508	33	71	6882	14437	طاطا
10829	22571	1631	3470	9198	19101	تيزنيت
180678	375385	26722	56053	153956	319332	سوس ماسة

الجدول 2: عدد تلاميذ السلك الابتدائي بالمديريات الإقليمية حسب الوسط والجنس.

المجموع (قروي + حضري)		الوسط الحضري		الوسط القروي		الأقاليم والعمالات
مجموع	الإناث منهم	مجموع	الإناث منهم	مجموع	الإناث منهم	
39796	82517	26499	54989	13297	27528	اكادير اداوتنان
31577	65840	3943	8173	27634	57667	اشتوكة ايت باها
37763	78094	33487	69183	4276	8911	انزكان ايت ملول
53798	111855	17594	36542	36204	75313	تارودانت
6915	14508	2565	5409	4350	9099	طاطا
10829	22571	5456	11370	5373	11201	تيزنيت
180678	375385	89544	185666	91134	189719	سوس ماسة

الجدول 3: عدد تلاميذ السلك الابتدائي بالمديريات الإقليمية حسب المستوى التعليمي.

المجموع	السنة السادسة	السنة الخامسة	السنة الرابعة	السنة الثالثة	السنة الثانية	السنة الأولى	الأقاليم والعمالات
82517	13651	13889	13306	14177	13877	13617	اكادير اداوتنان
65840	10818	10640	10724	11749	11333	10576	اشتوكة ايت باها
78094	13237	12787	12858	13656	12974	12582	انزكان ايت ملول
111855	19051	18863	18897	19251	18253	17540	تارودانت
14508	2398	2360	2358	2506	2483	2403	طاطا
22571	3914	3730	3876	3849	3675	3527	تيزنيت
375385	63069	62269	62019	65188	62595	60245	سوس ماسة

الجدول 4: توزيع عدد التلاميذ بالسلك الابتدائي حسب المستوى التعليمي والسن.

المجموع	السنة السادسة	السنة الخامسة	السنة الرابعة	السنة الثالثة	السنة الثانية	السنة الأولى	السن
45	0	0	0	0	0	45	أقل من 6 سنوات
48119	0	0	0	0	5	48114	6 سنوات
55878	0	0	0	3	45144	10731	7 سنوات
58398	0	0	3	43512	13899	984	8 سنوات
58593	0	6	39653	16097	2630	207	9 سنوات
59329	2	39072	15726	3858	582	89	10 سنوات
58843	38023	15253	4243	1077	207	40	11 سنة
22228	15485	4794	1471	396	67	15	12 سنة
8302	5534	1987	580	155	33	13	13 سنة
3565	2520	750	216	59	16	4	14 سنة
1419	1033	270	86	17	10	3	15 سنة
452	316	92	29	13	2	0	16 سنة
157	112	35	10	0	0	0	17 سنة
57	44	10	2	1	0	0	أكثر من 17 سنة
375385	63069	62269	62019	65188	62595	60245	سوس ماسة

الجدول 5: توزيع المسجلين الجدد بالتعليم الابتدائي حسب الوسط والجنس.

المجموع (قروي + حضري)		الوسط الحضري		الوسط القروي		الأقاليم والعمالات
مجموع	الإناث منهم	مجموع	الإناث منهم	مجموع	الإناث منهم	
79136	38634	53305	25914	25831	12720	أكادير ادواتنان
61218	29884	7690	3769	53528	26115	اشتوكة ايت باها
75073	36733	66432	32549	8641	4184	انزكان ايت ملول
104021	50921	34558	16919	69463	34002	تارودانت
13488	6564	5097	2452	8391	4112	طاطا
21559	10436	10920	5288	10639	5148	تيزنيت
354495	173172	178002	86891	176493	86281	سوس ماسة

الجدول 6: توزيع المسجلين الجدد بالسنة الأولى ابتدائي حسب الوسط والجنس.

المجموع (قروي + حضري)		الوسط الحضري		الوسط القروي		الأقاليم والعمالات
الإناث منهم	مجموع	الإناث منهم	مجموع	الإناث منهم	مجموع	
6207	12738	4198	8722	2009	4016	أكادير اداوتنان
4721	9663	614	1265	4107	8398	اشتوكة ايت باها
5986	12060	5344	10721	642	1339	انزكان ايت ملول
7668	15532	2691	5372	4977	10160	تارودانت
1061	2111	401	804	660	1307	طاطا
1587	3251	824	1692	763	1559	تيزنيت
27230	55355	14072	28576	13158	26779	سوس ماسة

الجدول 7: توزيع المسجلين الجدد بالسنة الأولى ابتدائي البالغين 6 سنوات حسب الوسط والجنس.

المجموع (قروي + حضري)		الوسط الحضري		الوسط القروي		الأقاليم والعمالات
الإناث منهم	مجموع	الإناث منهم	مجموع	الإناث منهم	مجموع	
5315	10793	3549	7287	1766	3506	أكادير اداوتنان
4088	8334	543	1103	3545	7231	اشتوكة ايت باها
5224	10468	4650	9293	574	1175	انزكان ايت ملول
6843	13772	2378	4696	4465	9076	تارودانت
956	1908	361	731	595	1177	طاطا
1389	2836	706	1432	683	1404	تيزنيت
23815	48111	12187	24542	11628	23569	سوس ماسة

الجدول 8: عدد التلاميذ المكررين بالسلك الابتدائي حسب الوسط والجنس.

المجموع (قروي + حضري)		الوسط الحضري		الوسط القروي		الأقاليم والعمالات
الإناث منهم	مجموع	الإناث منهم	مجموع	الإناث منهم	مجموع	
1162	3381	585	1684	577	1697	أكادير اداوتنان
1693	4622	174	483	1519	4139	اشتوكة ايت باها
1030	3021	938	2751	92	270	انزكان ايت ملول
2877	7834	675	1984	2202	5850	تارودانت
351	1020	113	312	238	708	طاطا
393	1012	168	450	225	562	تيزنيت
7506	20890	2653	7664	4853	13226	سوس ماسة

الجدول 9: توزيع المكررين بالسلك الابتدائي حسب المستوى التعليمي.

المجموع	السنة السادسة	السنة الخامسة	السنة الرابعة	السنة الثالثة	السنة الثانية	السنة الأولى	الأقاليم والعمالات
3381	537	427	378	560	600	879	اكادير اداوتنان
4622	813	609	638	787	862	913	اشتوكة ايت باها
3021	796	393	409	409	492	522	انزكان ايت ملول
7834	1017	1046	1047	1306	1410	2008	تارودانت
1020	141	112	133	170	172	292	طاطا
1012	165	118	109	152	192	276	تزنيت
20890	3469	2705	2714	3384	3728	4890	سوس ماسة

الجدول 10: توزيع التلاميذ غير المسجلين والمنقطعين والمفصولين بالسلك الابتدائي بالمديريات الإقليمية حسب الجنس والوسط.

المجموع العام		المفصولون		المنقطعون		غير المسجلون		الأقاليم والعمالات	
الإناث منهم	المجموع	الإناث منهم	المجموع	الإناث منهم	المجموع	الإناث منهم	المجموع		
149	361	0	1	117	282	32	78	مجموع	اكادير اداوتنان
49	132	0	1	35	99	14	32	قروي	
176	407	2	3	138	329	36	75	مجموع	اشتوكة ايت باها
168	373	2	2	131	301	35	70	قروي	
127	325	0	0	104	262	23	63	مجموع	انزكان ايت ملول
7	24	0	0	5	17	2	7	قروي	
361	983	0	1	217	606	144	376	مجموع	تارودانت
296	763	0	1	171	434	125	328	قروي	
18	51	0	0	15	44	3	7	مجموع	طاطا
15	39	0	0	13	36	2	3	قروي	
25	76	0	5	12	40	13	31	مجموع	تزنيت
12	44	0	5	7	22	5	17	قروي	
856	2203	2	10	603	1563	251	630	مجموع	سوس ماسة
547	1375	2	9	362	909	183	457	قروي	

التعليم الابتدائي العمومي

الجدول 11: توزيع بنيات الاستقبال بالسلك الابتدائي حسب طبيعة المؤسسة والوسط.

الفرعية	الملحقة	المجموع		مدرسة جماعية		مدرسة ابتدائية مستقلة		مجموعة مدارس		نوع المؤسسة الأقاليم والعمال
		قروي منها	مجموع	قروي منها	مجموع	قروي منها	مجموع	قروي منها	مجموع	
150	8	64	123	2	2	19	77	43	44	اكادير اداوتنان
183	22	109	118	8	8	34	43	67	67	اشتوكة ايت باها
13	0	15	93	0	0	9	87	6	6	انزكان ايت ملول
758	69	220	265	16	16	8	41	196	208	تارودانت
112	8	44	61	3	3	2	13	39	45	طاطا
167	20	70	86	15	15	2	17	53	54	تيزنيت
1383	127	522	746	44	44	76	281	404	424	سوس ماسة

الجدول 12: عدد الداخليات والمطاعم المحتضنة لتلاميذ السلك الابتدائي حسب الوسط.

المطاعم		الداخليات		الأقاليم والعمال
قروي	مجموع	قروي	مجموع	
2	2	0	0	اكادير اداوتنان
1	1	2	2	اشتوكة ايت باها
0	0	0	0	انزكان ايت ملول
1	1	2	2	تارودانت
3	3	0	0	طاطا
15	15	0	0	تيزنيت
22	22	4	4	سوس ماسة

الجدول 13: توزيع الحجرات الدراسية بالسلك الابتدائي حسب المديرية والوسط.

المجموع	الوسط القروي	الوسط الحضري	الأقاليم والعمال
1366	688	678	اكادير اداوتنان
1368	1256	112	اشتوكة ايت باها
1081	157	924	انزكان ايت ملول
3213	2584	629	تارودانت
677	488	189	طاطا
909	734	175	تيزنيت
8614	5907	2707	سوس ماسة

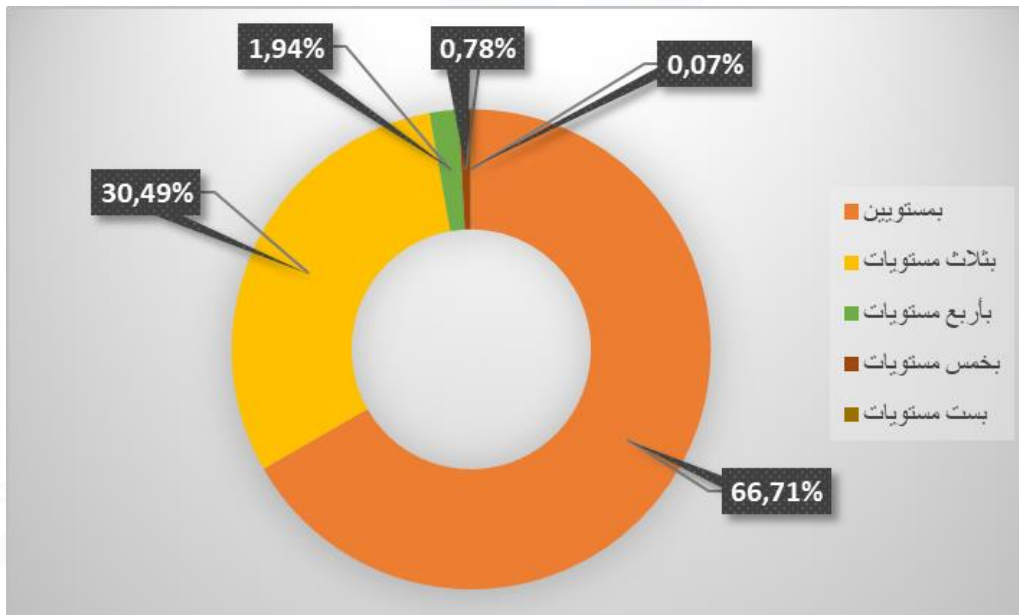
الجدول 14: توزيع الأقسام بالسلك الابتدائي حسب المديرية والوسط.

الأقسام المشتركة منها		مجموع الأقسام		الأقاليم والعمالات
قروي منها	مجموع	قروي منها	مجموع	
364	370	999	2003	أكادير آداوتنان
355	355	2065	2258	اشتوكة آيت باها
11	11	282	1793	انزكان آيت ملول
1537	1552	4335	5402	تارودانت
225	247	576	807	طاطا
397	399	921	1219	تيزنيت
2890	2935	9179	13483	سوس ماسة

الجدول 15: توزيع الأقسام المشتركة بالسلك الابتدائي حسب المديرية والوسط.

المجموع	بست مستويات	بخمس مستويات	بأربع مستويات	بثلاث مستويات	بمستويين	الأقاليم والعمالات
371	0	13	10	155	193	أكادير آداوتنان
355	1	2	10	143	199	اشتوكة آيت باها
11	0	0	0	0	11	انزكان آيت ملول
1552	0	4	26	395	1127	تارودانت
247	1	2	4	78	162	طاطا
399	0	0	9	124	266	تيزنيت
2935	2	21	59	895	1958	سوس ماسة

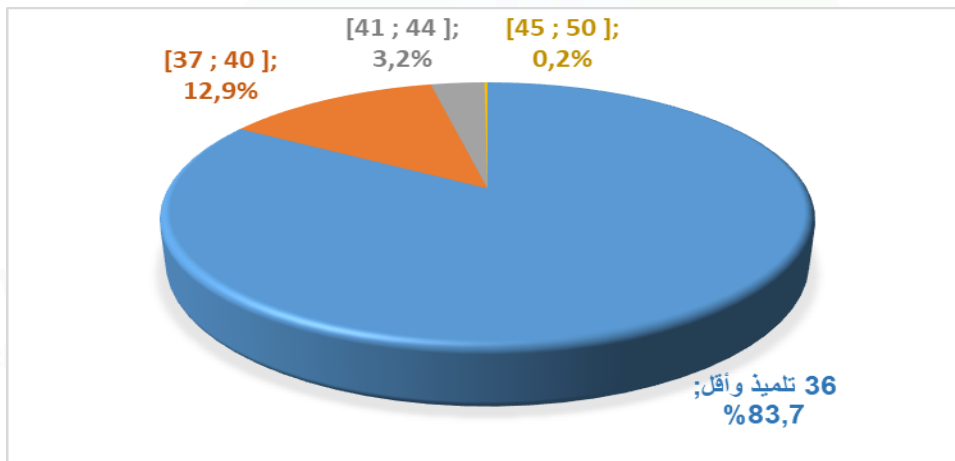
المبيان 1: توزيع نسبة الأقسام المشتركة بجهة سوس ماسة.



الجدول 16: اكتظاظ الأقسام بمجموع السلك الابتدائي.

العمالات والأقاليم	الوسط	36 تلميذ و أقل	[37 ; 40]	[41 ; 44]	[45 ; 50]
اكاديرادوتنان	حضري	824	160	13	1
	قروي	410	186	39	0
	مجموع	1234	346	52	1
اشتوكة ايت باها	حضري	149	40	4	0
	قروي	1312	312	72	14
	مجموع	1461	352	76	14
انزكان ايت ملول	حضري	885	458	166	2
	قروي	197	56	16	2
	مجموع	1082	514	182	4
تارودانت	حضري	958	78	16	0
	قروي	2715	70	13	0
	مجموع	3673	148	29	0
طاطا	حضري	209	0	0	0
	قروي	350	1	0	0
	مجموع	559	1	0	0
تيزنيت	حضري	293	3	0	0
	قروي	524	00	0	0
	مجموع	817	3	0	0
سوس ماسة	حضري	3318	739	199	3
	قروي	5508	625	140	16
	مجموع	8826	1364	339	19

المبيان 2: اكتظاظ الأقسام بمجموع السلك الابتدائي.



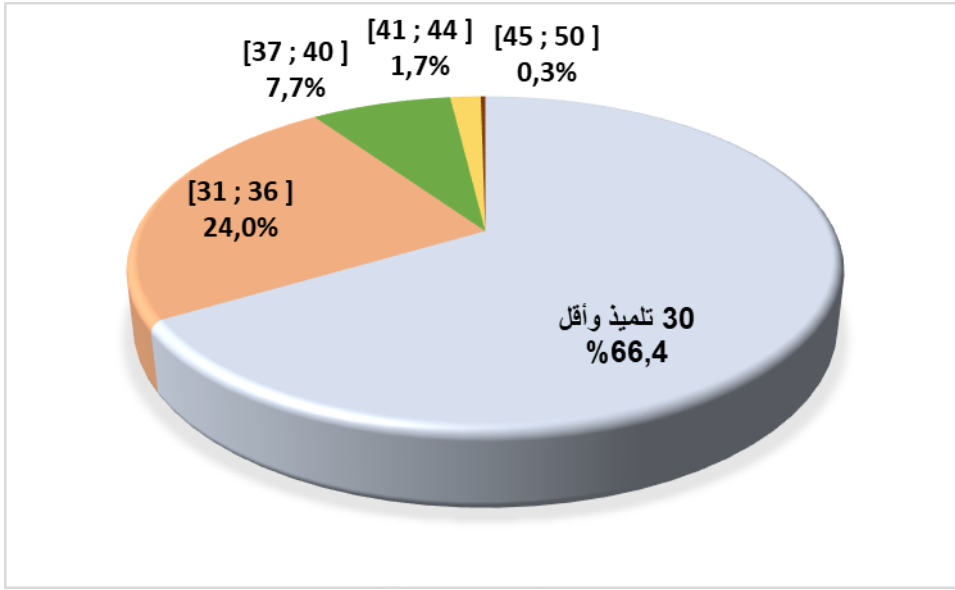
الجدول 17: اكتظاظ الأقسام بالسنة الأولى والثانية ابتدائي.

[50 ; 45]	[41 ; 44]	[37 ; 40]	[31 ; 36]	30 تلميذ و أقل	الوسط	العمالات والأقاليم
1	5	37	140	147	حضري	اكادير اداوتنان
0	8	37	82	94	قروي	
1	13	74	222	241	مجموع	
0	0	8	32	25	حضري	اشتوكة ايت باها
6	20	72	177	311	قروي	
6	20	80	209	336	مجموع	
2	17	86	194	211	حضري	انزكان ايت ملول
0	4	11	24	49	قروي	
2	21	97	218	260	مجموع	
0	0	14	125	220	حضري	تارودانت
0	6	11	69	871	قروي	
0	6	25	194	1091	مجموع	
0	0	0	2	76	حضري	طاطا
0	0	0	0	128	قروي	
0	0	0	2	204	مجموع	
0	0	0	13	87	حضري	تيزنيت
0	0	0	4	171	قروي	
0	0	0	17	258	مجموع	
3	22	145	506	766	حضري	سوس ماسة
6	38	131	356	1624	قروي	
9	60	276	862	2390	مجموع	

الأكاديمية الجهوية للتربية والتكوين سوس ماسة

ⵜⴰⴳⴷⵓⴷⴰⵜ ⵜⴰⵎⴳⴷⵓⴷⴰⵜ ⵜⴰⵏⴳⴷⵓⴷⴰⵜ ⵜⴰⵎⴳⴷⵓⴷⴰⵜ ⵜⴰⵏⴳⴷⵓⴷⴰⵜ ⵜⴰⵏⴳⴷⵓⴷⴰⵜ
Académie régionale de l'éducation et de la formation Souss Massa

المبيان 3: اكتظاظ الأقسام بالسنة الأولى والثانية من السلك الابتدائي.



الجدول 18: توزيع أساتذة السلك الابتدائي حسب الوسط والجنس.

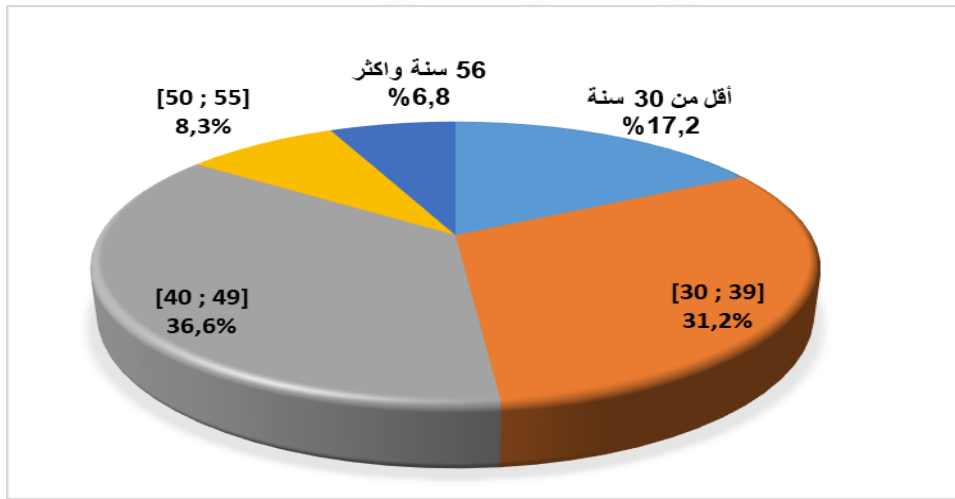
الوسطين (حضري+ قروي)		الوسط الحضري		الوسط القروي		الأقاليم والعمالات
الإناث منهم	مجموع	الإناث منهم	مجموع	الإناث منهم	مجموع	
1236	2157	580	1002	656	1155	اكادير اداوتنان
1018	2312	94	184	924	2128	اشتوكة ايت باها
1072	1878	877	1577	195	301	انزكان ايت ملول
2726	5444	491	1078	2235	4366	تارودانت
403	869	116	249	287	620	طاطا
471	1295	124	298	347	997	تيزنيت
6926	13955	2282	4388	4644	9567	سوس ماسة

الجدول 19: توزيع أساتذة السلك الابتدائي حسب الوسط والجنس والفئة العمرية.

المجموع		56 سنة وأكثر		[50 ; 55]		[40 ; 49]		[30 ; 39]		أقل من 30 سنة		الأقاليم والعمالات	
الإناث منهم	مجموع	الإناث منهم	مجموع	الإناث منهم	مجموع	الإناث منهم	مجموع	الإناث منهم	مجموع	الإناث منهم	مجموع		
1236	2157	73	224	45	221	704	1071	293	477	121	164	مجموع	اكادير
656	1155	8	53	14	74	263	445	250	420	121	163	مجموع	اداوتنان
1018	2312	18	124	15	156	275	815	505	944	205	273	مجموع	اشتوكة
924	2128	11	104	12	138	216	708	483	908	202	270	مجموع	ايت باها
1072	1878	61	249	44	207	623	990	298	381	46	51	مجموع	انزكان ايت
195	301	3	22	9	33	80	119	85	106	18	21	مجموع	ملول

المجموع		56 سنة وأكثر		[50 ; 55]		[40 ; 49]		[30 ; 39]		أقل من 30 سنة		الأقاليم والعمالات	
الإناث منهم	مجموع	الإناث منهم	مجموع	الإناث منهم	مجموع	الإناث منهم	مجموع	الإناث منهم	مجموع	الإناث منهم	مجموع		
2726	5444	40	248	28	383	596	1389	925	1854	1137	1570	مجموع	تارودانت
2235	4366	13	117	22	222	302	846	811	1679	1087	1502	قروي	
403	869	0	6	1	17	62	224	195	403	145	219	مجموع	طاطا
287	620	0	2	0	7	21	111	139	307	127	193	قروي	
471	1295	12	95	11	174	256	616	120	288	72	122	مجموع	تيزنيت
347	997	2	51	4	111	162	463	109	253	70	119	قروي	
6926	13955	204	946	144	1158	2516	5105	2336	4347	1726	2399	مجموع	سوس
4644	9567	37	349	61	585	1044	2692	1877	3673	1625	2268	قروي	ماسة

المبيان 4: توزيع أساتذة السلك الابتدائي حسب الفئة العمرية.



الجدول 20: معدل التأطير بالسلك الابتدائي.

الأقاليم والعمالات	الوسط القروي	الوسط الحضري	الوسطين (حضري+قروي)
أكادير ادواتنان	21,8	31,7	26,4
اشتوكة ايت باها	25,9	34,3	26,6
انزكان ايت ملول	28,1	33,1	32,3
تارودانت	17,2	29,1	19,6
طاطا	14,7	21,4	16,6
تيزنيت	11,2	26,5	14,7
سوس ماسة	19,3	30,7	22,9

الجدول 21: توزيع هيئة الإدارة التربوية حسب الوسط والجنس.

الوسطين (حضري + قروي)		الوسط الحضري		الوسط القروي		الأقاليم والعمالات
الإناث منهم	مجموع	الإناث منهم	مجموع	الإناث منهم	مجموع	
27	166	12	85	15	81	اكادير اداوتنان
13	136	11	124	2	12	اشتوكة ايت باها
18	129	4	20	14	109	انزكان ايت ملول
16	278	7	224	9	54	تارودانت
5	74	5	50	0	24	طاطا
9	112	4	84	5	28	تيزنيت
88	895	43	587	45	308	سوس ماسة

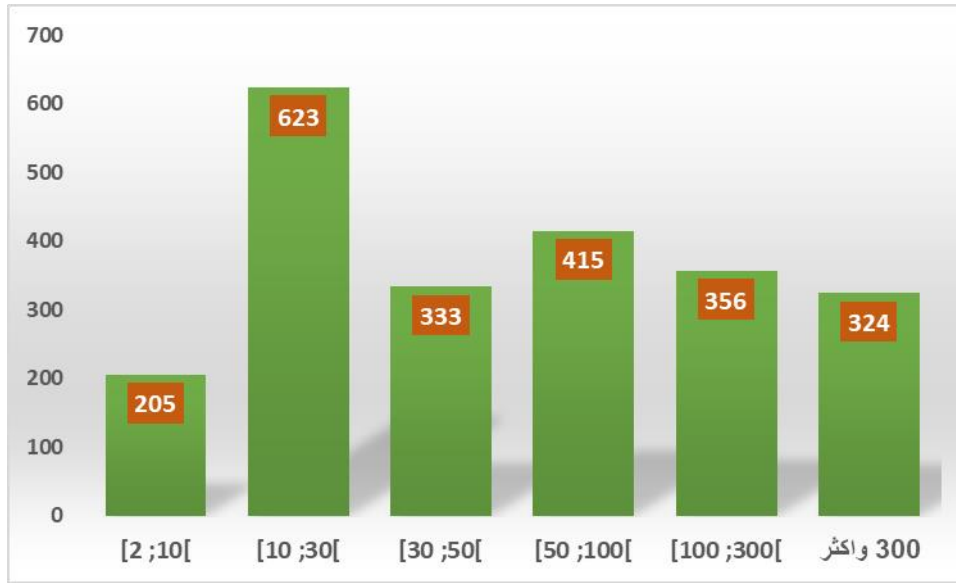
الجدول 22: عدد تلاميذ السلك الابتدائي العمومي حسب الجنس والوسط.

المجموع (قروي + حضري)		الوسط الحضري		الوسط القروي		الأقاليم والعمالات
الإناث منهم	مجموع	الإناث منهم	مجموع	الإناث منهم	مجموع	
27503	56926	15339	31794	12164	25132	اكادير اداوتنان
29597	61522	3075	6319	26522	55203	اشتوكة ايت باها
29485	60700	25419	52237	4066	8463	انزكان ايت ملول
51291	106646	15087	31333	36204	75313	تارودانت
6882	14437	2532	5338	4350	9099	طاطا
9198	19101	3825	7900	5373	11201	تيزنيت
153956	319332	65277	134921	88679	184411	سوس ماسة

الجدول 23: توزيع الوحدات المدرسية العمومية حسب عدد التلاميذ.

المجموع	300 وأكثر	[100;300[[50;100[[30;50[[10;30[[2;10[الأقاليم والعمالات
281	73	24	38	43	80	23	اكادير اداوتنان
322	66	69	45	35	70	37	اشتوكة ايت باها
106	80	20	5	0	1	0	انزكان ايت ملول
1093	79	179	254	190	313	78	تارودانت
181	7	42	37	21	52	22	طاطا
273	19	22	36	44	107	45	تيزنيت
2256	324	356	415	333	623	205	سوس ماسة

المبيان 5: توزيع الوحدات المدرسية حسب عدد التلاميذ بجهة سوس ماسة.



الجدول 24: توزيع المسجلين الجدد بالتعليم الابتدائي العمومي حسب الوسط والجنس.

المجموع (عمومي + خصوصي)		الوسط الحضري		الوسط القروي		الأقاليم والعمالات
الإناث منهم	مجموع	الإناث منهم	مجموع	الإناث منهم	مجموع	
26405	53709	14811	30253	11594	23456	أكادير اداوتنان
27909	56935	2901	5844	25008	51091	اشتوكة ايت باها
28499	57794	24524	49599	3975	8195	انزكان ايت ملول
48439	98883	14437	29420	34002	69463	تارودانت
6531	13417	2419	5026	4112	8391	طاطا
8812	18104	3664	7465	5148	10639	تيزنيت
146595	298842	62756	127607	83839	171235	سوس ماسة

الجدول 25: توزيع المسجلين الجدد بالسنة الأولى ابتدائي عمومي حسب الوسط والجنس.

المجموع (قروي + حضري)		الوسط الحضري		الوسط القروي		الأقاليم والعمالات
الإناث منهم	مجموع	الإناث منهم	مجموع	الإناث منهم	مجموع	
5315	10793	3549	7287	1766	3506	أكادير اداوتنان
4088	8334	543	1103	3545	7231	اشتوكة ايت باها
5224	10468	4650	9293	574	1175	انزكان ايت ملول
6843	13772	2378	4696	4465	9076	تارودانت
956	1908	361	731	595	1177	طاطا
1389	2836	706	1432	683	1404	تيزنيت
23815	48111	12187	24542	11628	23569	سوس ماسة

الجدول 26: توزيع المكررين بالسلك الابتدائي العمومي حسب الوسط والجنس.

المجموع (قروي + حضري)		الوسط الحضري		الوسط القروي		الأقاليم والعمالات
الإناث منهم	مجموع	الإناث منهم	مجموع	الإناث منهم	مجموع	
1098	3217	528	1541	570	1676	اكادير اداوتنان
1688	4587	174	475	1514	4112	اشتوكة ايت باها
986	2906	895	2638	91	268	انزكان ايت ملول
2852	7763	650	1913	2202	5850	تارودانت
351	1020	113	312	238	708	طاطا
386	997	161	435	225	562	تيزنيت
7361	20490	2521	7314	4840	13176	سوس ماسة

الجدول 27: توزيع المكررين بالسلك الابتدائي العمومي حسب المستوى التعليمي.

المجموع	السنة السادسة	السنة الخامسة	السنة الرابعة	السنة الثالثة	السنة الثانية	السنة الأولى	الأقاليم والعمالات
3217	520	406	364	537	562	828	اكادير اداوتنان
4587	807	606	632	781	855	906	اشتوكة ايت باها
2906	778	383	387	401	464	493	انزكان ايت ملول
7763	1006	1038	1038	1294	1398	1989	تارودانت
1020	141	112	133	170	172	292	طاطا
997	164	118	106	152	189	268	تيزنيت
20490	3416	2663	2660	3335	3640	4776	سوس ماسة

الأكاديمية الجهوية للتربية والتكوين سوس ماسة

Académie régionale de l'éducation et de la formation Sous-Massa

الجدول 28: توزيع التلاميذ بالسلك الابتدائي العمومي حسب السن والمستوى التعليمي.

المجموع	السن السادسة	السن الخامسة	السن الرابعة	السن الثالثة	السن الثانية	السن الأولى	السن
30	0	0	0	0	0	30	أقل من 6 سنوات
39263	0	0	0	0	3	39260	6 سنوات
45811	0	0	0	1	36772	9038	7 سنوات
48687	0	0	3	35584	12188	912	8 سنوات
49787	0	3	32699	14383	2520	182	9 سنوات
50552	2	32165	14035	3714	560	76	10 سنوات
50786	31670	13698	4139	1052	193	34	11 سنة
20672	14066	4698	1451	384	59	14	12 سنة
8161	5434	1956	577	152	31	11	13 سنة
3518	2486	741	214	58	15	4	14 سنة
1406	1023	269	85	16	10	3	15 سنة
447	314	91	27	13	2	0	16 سنة
155	111	34	10	0	0	0	17 سنة
57	44	10	2	1	0	0	أكثر من 17 سنة
319332	55150	53665	53242	55358	52353	49564	سوس ماسة

الجدول 29: عدد تلاميذ السلك الابتدائي العمومي بالمديريات الإقليمية حسب المستوى التعليمي.

المجموع	السن السادسة	السن الخامسة	السن الرابعة	السن الثالثة	السن الثانية	السن الأولى	الأقاليم والعمالات
56926	9892	9782	9344	9697	9298	8913	أكادير آداوتنان
61522	10263	10029	10091	10994	10465	9680	اشتوكة آيت باها
60700	10850	10207	10134	10587	9778	9144	انزكان آيت ملول
106646	18347	18087	18054	18335	17287	16536	تارودانت
14437	2392	2355	2345	2490	2466	2389	طاطا
19101	3406	3205	3274	3255	3059	2902	تيزنيت
319332	55150	53665	53242	55358	52353	49564	سوس ماسة

الجدول 30: توزيع المستفيدين بالسلك الابتدائي من خدمات الدعم الاجتماعي حسب الوسط والجنس.

المستفيدون من مبادرة "مليون محفظة"		المستفيدون من النقل المدرسي		المستفيدون من مكمل وجبة الغذاء		المستفيدون من المنح (منحة كاملة-نصف منحة- وجبة غذاء)		الأقاليم والعمالات	
الإناث منهم	المجموع	الإناث منهم	المجموع	الإناث منهم	المجموع	الإناث منهم	المجموع		
26.904	55.600	744	1.547	7.183	14.704	127	266	مجموع	اكادير اداوتنان
12.024	24.852	744	1.547	6.661	13.592	127	266	قروي	
29.509	61.295	1.748	3.581	8.317	17.169	204	399	مجموع	اشتوكة ايت باها
26.446	55.009	1.748	3.581	8.317	17.169	204	399	قروي	
29.197	60.035	-	-	2.591	5.410	-	-	مجموع	انزكان ايت ملول
3.918	8.138	-	-	2.591	5.410	-	-	قروي	
47.121	98.167	414	829	19.123	39.763	71	146	مجموع	تارودانت
33.744	70.362	414	829	19.123	39.763	71	146	قروي	
6.832	14.341	173	377	5.096	10.693	341	670	مجموع	طاطا
4.317	9.026	170	367	4.285	8.973	341	670	قروي	
8.959	18.633	1.100	2.254	5.620	11.779	1061	2162	مجموع	تيزنيت
5.180	10.811	1.033	2.094	4.975	10.404	1061	2162	قروي	
148.522	308.071	4.179	8.588	47.930	99.518	1804	3643	مجموع	سوس ماسة
85.629	178.198	4.109	8.418	45.952	95.311	1804	3643	قروي	

الأكاديمية الجهوية للتربية والتكوين سوس ماسة

Académie régionale de l'éducation et de la formation Souss Massa

التعليم الابتدائي الخصوصي

الجدول 31: عدد مؤسسات التعليم المدرسي الخصوصي، القاعات والأقسام بالسلك الابتدائي بالمديريات الإقليمية حسب الوسط.

الأقسام		القاعات		المؤسسات المحتضنة للتعليم الابتدائي		الأقاليم والعمالات
مجموع	قروي	مجموع	قروي	مجموع	قروي	
122	1247	134	1331	11	111	اكادير اداوتنان
130	215	75	108	12	19	اشتوكة ايت باها
21	862	16	457	2	78	انزكان ايت ملول
0	239	0	199	0	24	تارودانت
0	6	0	7	0	1	طاطا
0	145	0	149	0	11	تيزنيت
273	2714	225	2251	25	244	سوس ماسة

الجدول 32: عدد تلاميذ السلك الابتدائي الخصوصي حسب الجنس والوسط.

المجموع (قروي + حضري)		الوسط الحضري		الوسط القروي		الأقاليم والعمالات
مجموع	الإناث منهم	مجموع	الإناث منهم	مجموع	الإناث منهم	
12293	25591	11160	23195	1133	2396	اكادير اداوتنان
1980	4318	868	1854	1112	2464	اشتوكة ايت باها
8278	17394	8068	16946	210	448	انزكان ايت ملول
2507	5209	2507	5209	0	0	تارودانت
33	71	33	71	0	0	طاطا
1631	3470	1631	3470	0	0	تيزنيت
26722	56053	24267	50745	2455	5308	سوس ماسة

الجدول 33: توزيع التلاميذ بالسلك الابتدائي الخصوصي حسب المستوى التعليمي.

المجموع	السنة السادسة	السنة الخامسة	السنة الرابعة	السنة الثالثة	السنة الثانية	السنة الأولى	الأقاليم والعمالات
25591	3759	4107	3962	4480	4579	4704	اكادير اداوتنان
4318	555	611	633	755	868	896	اشتوكة ايت باها
17394	2387	2580	2724	3069	3196	3438	انزكان ايت ملول
5209	704	776	843	916	966	1004	تارودانت
71	6	5	13	16	17	14	طاطا
3470	508	525	602	594	616	625	تيزنيت
56053	7919	8604	8777	9830	10242	10681	سوس ماسة

الجدول 34: توزيع الموارد البشرية بالسلك الابتدائي الخصوصي حسب الجنس.

هيئة الخدمات		هيئة الإدارة		هيئة التدريس		الأقاليم والعمالات
الاناث منهم	مجموع	الاناث منهم	مجموع	الاناث منهم	مجموع	
509	1123	350	564	1362	1571	اكادير اداوتنان
45	90	10	22	81	98	اشتوكة ايت باها
65	161	43	68	243	269	انزكان ايت ملول
68	104	36	61	192	537	تارودانت
2	3	1	2	3	4	طاطا
67	136	23	37	138	176	تيزنيت
756	1617	463	754	2019	2655	سوس ماسة

الجدول 35: تطور النسبة الصافية للتمدرس بالسلك الابتدائي

24-2023	23-2022	22-2021	21-2020		
99,70%	99,40%	99,20%	98,00%	ذكور	حضري Urbain
100,00%	100,00%	99,90%	99,10%	إناث	
99,80%	99,90%	99,90%	98,10%	مجموع	
100,00%	100,00%	100,00%	100,00%	ذكور	قروي Rural
100,00%	100,00%	100,00%	100,00%	إناث	
100,00%	100,00%	100,00%	100,00%	مجموع	
99,90%	99,90%	99,70%	98,70%	ذكور	مجموع Total
100,00%	100,00%	99,80%	99,70%	إناث	
99,90%	99,90%	99,80%	99,50%	سوس ماسة	

الجدول 36: تطور الأقسام متعددة المستويات

24-2023	23-2022	22-2021	21-2020	
66,70%	67,20%	70,20%	75,40%	أقسام متعددة المستويات ذات مستويين
30,50%	28,60%	23,70%	15,80%	أقسام متعددة المستويات ذات 3 مستويات
1,90%	2,40%	3,20%	5,30%	أقسام متعددة المستويات ذات 4 مستويات
0,80%	1,50%	2,30%	2,30%	أقسام متعددة المستويات ذات 5 مستويات
0,10%	0,40%	0,60%	1,20%	أقسام متعددة المستويات ذات 6 مستويات
21,80%	23,30%	24,20%	25,10%	المجموع

المبيان 6: تطور نسبة الانقطاع بالتعليم الابتدائي

