

موجز إحصائيات التربية والتكوين جهة سوس ماسة



المملكة المغربية

+٥X٨٤+ | ٨٤٣٧٥٤٥

وزارة التربية الوطنية والتعليم الأولي والرياضة

+٥٤٤٤٤٤ | ٤٤٤٤٤٤ ٤٤٤٤٤٤ ٤٤٤٤٤٤ ٤٤٤٤٤٤ ٤٤٤٤٤٤

الأكاديمية الجهوية للتربية والتكوين

+٥٤٤٤٤٤٤٤ | +٤٤٤٤٤٤٤٤ | ٤٤٤٤٤٤٤٤ ٤٤٤٤٤٤٤٤

لجهة سوس ماسة

+٤٤٤٤٤٤٤ | ٤٤٤٤٤٤٤٤٤

السلك الثانوي الإعدادي

2024-2023



الأكاديمية الجهوية للتربية والتكوين سوس ماسة
toRoAIIIt toIIoIt | RoRRI A RoCSttR ORO LoOIt
Académie régionale de l'éducation et de la formation Souss Massa

مصلحة الإحصاء والدراسات
قسم التخطيط والخريطة المدرسية

معطيات احتمالية عن التعليم الثانوي الاعدادي (العمومي + الخصوصي)

الجدول 1: عدد تلاميذ السلك الثانوي الاعدادي بالمديريات الإقليمية حسب نوع التعليم والجنس.

المجموع (عمومي + خصوصي)		الخصوصي		العمومي		الأقاليم والعمالات
الإناث منهم	مجموع	الإناث منهم	مجموع	الإناث منهم	مجموع	
20416	42961	3823	8198	16593	34763	اكادير اداوتنان
14333	30691	295	636	14038	30055	اشتوكة ايت باها
19550	40728	1845	3987	17705	36741	انزكان ايت ملول
25303	53763	649	1493	24654	52270	تارودانت
3389	7296	0	0	3389	7296	طاطا
5837	12205	402	754	5435	11451	تيزنيت
88828	187644	7014	15068	81814	172576	سوس ماسة

الجدول 2: عدد تلاميذ السلك الثانوي الاعدادي بالمديريات الإقليمية حسب الوسط والجنس.

المجموع (قروي + حضري)		الوسط الحضري		الوسط القروي		الأقاليم والعمالات
الإناث منهم	مجموع	الإناث منهم	مجموع	الإناث منهم	مجموع	
20416	42961	14133	29750	6283	13211	اكادير اداوتنان
14333	30691	3441	7223	10892	23468	اشتوكة ايت باها
19550	40728	17271	35962	2279	4766	انزكان ايت ملول
25303	53763	11959	25201	13344	28562	تارودانت
3389	7296	1391	2978	1998	4318	طاطا
5837	12205	3073	6344	2764	5861	تيزنيت
88828	187644	51268	107458	37560	80186	سوس ماسة

الجدول 3: عدد تلاميذ السلك الثانوي الاعدادي بالمديريات الإقليمية حسب المستوى التعليمي.

المجموع		الثالثة إعدادي		الثانية إعدادي		الأولى إعدادي		الأقاليم والعمالات
الإناث منهم	مجموع	الإناث منهم	مجموع	الإناث منهم	مجموع	الإناث منهم	مجموع	
20416	42961	6784	13759	6471	13342	7161	15860	اكادير اداوتنان
14333	30691	4721	9517	4283	8937	5329	12237	اشتوكة ايت باها
19550	40728	6562	13174	6332	12969	6656	14585	انزكان ايت ملول
25303	53763	8468	16432	7851	16676	8984	20655	تارودانت
3389	7296	1161	2356	1095	2298	1133	2642	طاطا
5837	12205	1992	4140	1868	3691	1977	4374	تيزنيت
88828	187644	29688	59378	27900	57913	31240	70353	سوس ماسة

الجدول 4: عدد تلاميذ السلك الثانوي الاعدادي بالمديريات الإقليمية حسب المسالك.

الأقاليم والعمالات	عام (مساردولي)		المهني		خيار "دراسة ورياضة"		تعليم أصيل		المجموع
	مجموع	الإناث منهم	مجموع	الإناث منهم	مجموع	الإناث منهم	مجموع	الإناث منهم	
اكاديرادوتنان	42835	20357	0	0	0	0	126	59	42961
اشتوكة ايت باها	30691	14333	0	0	0	0	0	0	30691
انزكان ايت ملول	40455	19424	6	1	54	10	213	115	40728
تارودانت	53438	25137	96	41	0	0	229	125	53763
طاطا	7270	3389	26	0	0	0	0	0	7296
تيزنيت	12205	5837	0	0	0	0	0	0	12205
سوس ماسة	186894	88477	128	42	54	10	568	299	187644

الجدول 5: توزيع تلاميذ السلك الثانوي الاعدادي بالمديريات الإقليمية حسب العمر.

المستوى	السنة الأولى إعدادي		السنة الثانية إعدادي		السنة الثالثة إعدادي		المجموع	
	مجموع	إناث	مجموع	إناث	مجموع	إناث	مجموع	إناث
11 سنة و اقل	13	7	3	2	0	0	16	9
12 سنة	34564	18279	16	8	1	1	34581	18288
13 سنة	18415	7900	28545	15975	42	25	47002	23900
14 سنة	9127	2957	15296	7257	24571	14166	48994	24380
15 سنة	5097	1326	7715	2798	15944	7924	28756	12048
16 سنة	2181	531	4089	1249	9937	4273	16207	6053
17 سنة	714	169	1588	408	5684	2145	7986	2722
أكثر من 17 سنة	242	71	661	203	3199	1154	4102	1428
سوس ماسة	70353	31240	57913	27900	59378	29688	187644	88828

الجدول 6: توزيع المسجلين الجدد بالثانوي الاعدادي حسب الوسط والجنس.

الأقاليم والعمالات	الوسط القروي		الوسط الحضري		المجموع (الوسط القروي + الوسط الحضري)	
	مجموع	الإناث منهم	مجموع	الإناث منهم	مجموع	الإناث منهم
اكاديرادوتنان	10336	5172	25666	12568	36002	17740
اشتوكة ايت باها	18712	9211	5777	2896	24489	12107
انزكان ايت ملول	4194	2068	30706	15359	34900	17427
تارودانت	23766	11786	20366	10157	44132	21943
طاطا	3374	1698	2535	1275	5909	2973
تيزنيت	5036	2467	5439	2731	10475	5198
سوس ماسة	65418	32402	90489	44986	155907	77388

الجدول 7: توزيع المسجلين الجدد بالسنة الأولى اعدادي حسب الوسط والجنس.

المجموع (قروي + حضري)		الوسط الحضري		الوسط القروي		الأقاليم والعمالات
الإناث منهم	مجموع	الإناث منهم	مجموع	الإناث منهم	مجموع	
6301	13055	4392	9037	1909	4018	اكادير اداوتنان
4536	9408	1070	2192	3466	7216	اشتوكة ايت باها
6041	12327	5344	10897	697	1430	انزكان ايت ملول
8003	16672	3679	7591	4324	9081	تارودانت
1034	2163	420	897	614	1266	طاطا
1810	3800	947	1985	863	1815	تيزنيت
27725	57425	15852	32599	11873	24826	سوس ماسة

الجدول 8: توزيع المسجلين الجدد بالسنة الأولى اعدادي البالغين 12 سنة حسب الوسط والجنس.

المجموع (قروي + حضري)		الوسط الحضري		الوسط القروي		الأقاليم والعمالات
الإناث منهم	مجموع	الإناث منهم	مجموع	الإناث منهم	مجموع	
4390	8382	3176	6128	1214	2254	اكادير اداوتنان
2789	5351	701	1336	2088	4015	اشتوكة ايت باها
4293	8129	3809	7226	484	903	انزكان ايت ملول
4933	9066	2425	4430	2508	4636	تارودانت
679	1275	283	537	396	738	طاطا
1195	2360	687	1340	508	1020	تيزنيت
18279	34563	11081	20997	7198	13566	سوس ماسة

الجدول 9: توزيع المكررين بالسلك الثانوي الاعدادي حسب الوسط والجنس.

المجموع (قروي + حضري)		الوسط الحضري		الوسط القروي		الأقاليم والعمالات
الإناث منهم	مجموع	الإناث منهم	مجموع	الإناث منهم	مجموع	
2676	6959	1565	4084	1111	2875	اكادير اداوتنان
2226	6202	545	1446	1681	4756	اشتوكة ايت باها
2123	5828	1912	5256	211	572	انزكان ايت ملول
3360	9631	1802	4835	1558	4796	تارودانت
416	1387	116	443	300	944	طاطا
639	1730	342	905	297	825	تيزنيت
11440	31737	6282	16969	5158	14768	سوس ماسة

الجدول 10: توزيع المكررين بالسلك الثانوي الاعدادي حسب المستوى التعليمي والجنس.

المجموع		الثالثة إعدادي		الثانية إعدادي		الأولى إعدادي		الأقاليم والعمالات
الإناث منهم	مجموع	الإناث منهم	مجموع	الإناث منهم	مجموع	الإناث منهم	مجموع	
2676	6959	1307	2825	509	1329	860	2805	اكادير اداوتنان
2226	6202	1098	2422	335	951	793	2829	اشتوكة ايت باها
2123	5828	1165	2632	343	938	615	2258	انزكان ايت ملول
3360	9631	1789	3863	590	1785	981	3983	تارودانت
416	1387	238	606	79	302	99	479	طاطا
639	1730	356	854	116	302	167	574	تيزنيت
11440	31737	5953	13202	1972	5607	3515	12928	سوس ماسة

الجدول 11: توزيع التلاميذ غير المسجلين والمنقطعين والمفصولين بالسلك الاعدادي حسب الجنس والوسط.

المجموع العام		المفصولون		المنقطعون		غير المسجلون		الأقاليم والعمالات
الإناث منهم	المجموع	الإناث منهم	المجموع	الإناث منهم	المجموع	الإناث منهم	المجموع	
839	2293	76	248	319	902	444	1143	مجموع اكادير اداوتنان
479	1248	40	130	128	364	311	754	قروي
989	2577	124	476	336	948	529	1153	مجموع اشتوكة ايت باها
784	2057	101	386	271	782	412	889	قروي
844	2323	108	337	292	875	444	1111	مجموع انزكان ايت ملول
83	232	10	37	25	96	48	99	قروي
2277	5872	245	1033	530	1481	1502	3358	مجموع تارودانت
1525	3882	91	486	315	920	1119	2476	قروي
136	455	43	163	35	109	58	183	مجموع طاطا
105	331	32	98	26	87	47	146	قروي
232	673	53	187	56	186	123	300	مجموع تيزنيت
148	409	20	84	39	121	89	204	قروي
5317	14193	649	2444	1568	4501	3100	7248	مجموع سوس ماسة
3124	8159	294	1221	804	2370	2026	4568	قروي

الثانوي الاعدادي العمومي

الجدول 12: توزيع بنيات الاستقبال بالسلك الإعدادي حسب طبيعة المؤسسة والوسط.

الملحقات Annexes		النوى Noyaux		الإعداديات Collèges		الأقاليم والعمالات
قروي منها	مجموع	قروي منها	مجموع	قروي منها	مجموع	
0	0	0	0	15	42	اكادير اداوتنان
1	1	0	0	22	27	اشتوكة ايت باها
0	0	0	0	5	36	انزكان ايت ملول
0	0	2	2	34	46	تارودانت
0	0	0	0	11	17	طاطا
2	2	0	0	5	11	تيزنيت
3	3	2	2	92	179	سوس ماسة

الجدول 13: عدد الداخليات والمطاعم ودور الطالب والطالبة التي تحتضن تلاميذ السلك الثانوي الاعدادي حسب الوسط.

دور الطالب والطالبة**		المطاعم		الداخليات		الأقاليم والعمالات
قروي	مجموع	قروي	مجموع	قروي	مجموع	
8	9	1	1	6	7	اكادير اداوتنان
13	17	1	1	6	8	اشتوكة ايت باها
2	3	2	2	0	1	انزكان ايت ملول
44	44	6	6	6	8	تارودانت
10	16	1	1	8	12	طاطا
27	31	0	0	1	2	تيزنيت
104	120	11	11	27	38	سوس ماسة

** دور الطالب تشمل تلاميذ الاسلاك التعليمية الثلاث.

الجدول 14: عدد الحجرات والأقسام بالسلك الثانوي الاعدادي حسب المديرية والوسط.

الأقسام Classes		الحجرات Salles		الأقاليم والعمالات
قروي	مجموع	قروي	مجموع	
353	946	220	717	اكادير اداوتنان
596	772	369	478	اشتوكة ايت باها
123	931	71	664	انزكان ايت ملول
792	1429	494	844	تارودانت
142	235	132	239	طاطا
190	355	190	326	تيزنيت
2196	4668	1476	3268	سوس ماسة

الجدول 15: عدد تلاميذ السلك الثانوي الاعدادي العمومي بالمديريات الإقليمية حسب الوسط والجنس.

المجموع (قروي + حضري)		الوسط الحضري		الوسط القروي		الأقاليم والعمالات
الإناث منهم	مجموع	الإناث منهم	مجموع	الإناث منهم	مجموع	
16593	34763	10486	21893	6107	12870	اكادير اداوتنان
14038	30055	3312	6949	10726	23106	اشتوكة ايت باها
17705	36741	15426	31975	2279	4766	انزكان ايت ملول
24654	52270	11310	23708	13344	28562	تارودانت
3389	7296	1391	2978	1998	4318	طاطا
5435	11451	2671	5590	2764	5861	تيزنيت
81814	172576	44596	93093	37218	79483	سوس ماسة

الجدول 16: عدد تلاميذ السلك الثانوي الاعدادي العمومي بالمديريات الإقليمية حسب المستوى التعليمي والجنس.

المجموع		الثالثة إعدادي		الثانية إعدادي		الأولى إعدادي		الأقاليم والعمالات
الإناث منهم	مجموع	الإناث منهم	مجموع	الإناث منهم	مجموع	الإناث منهم	مجموع	
16593	34763	5486	10842	5270	10752	5837	13169	اكادير اداوتنان
14038	30055	4632	9324	4193	8743	5213	11988	اشتوكة ايت باها
17705	36741	5959	11763	5753	11751	5993	13227	انزكان ايت ملول
24654	52270	8220	15801	7662	16263	8772	20206	تارودانت
3389	7296	1161	2356	1095	2298	1133	2642	طاطا
5435	11451	1878	3906	1726	3464	1831	4081	تيزنيت
81814	172576	27336	53992	25699	53271	28779	65313	سوس ماسة

الجدول 17: توزيع المسجلين الجدد بالثانوي الاعدادي العمومي حسب الوسط والجنس.

المجموع (قروي + حضري)		الوسط الحضري		الوسط القروي		الأقاليم والعمالات
الإناث منهم	مجموع	الإناث منهم	مجموع	الإناث منهم	مجموع	
14101	28290	9099	18277	5002	10013	اكادير اداوتنان
11828	23892	2771	5519	9057	18373	اشتوكة ايت باها
15661	31150	13593	26956	2068	4194	انزكان ايت ملول
21378	42890	9592	19124	11786	23766	تارودانت
2973	5909	1275	2535	1698	3374	طاطا
4810	9755	2343	4719	2467	5036	تيزنيت
70751	141886	38673	77130	32078	64756	سوس ماسة

الجدول 18: توزيع المسجلين الجدد بالسنة الأولى اعدادي عمومي حسب الوسط والجنس.

المجموع (قروي + حضري)		الوسط الحضري		الوسط القروي		الأقاليم والعمالات
الإناث منهم	مجموع	الإناث منهم	مجموع	الإناث منهم	مجموع	
5024	10477	3185	6590	1839	3887	اكادير اداوتنان
4423	9174	1030	2102	3393	7072	اشتوكة ايت باها
5391	11013	4694	9583	697	1430	انزكان ايت ملول
7799	16258	3475	7177	4324	9081	تارودانت
1034	2163	420	897	614	1266	طاطا
1664	3513	801	1698	863	1815	تيزنيت
25335	52598	13605	28047	11730	24551	سوس ماسة

الجدول 19: توزيع المسجلين الجدد بالسنة الأولى اعدادي العمومي البالغين 12 سنة حسب الوسط والجنس.

المجموع (قروي + حضري)		الوسط الحضري		الوسط القروي		الأقاليم والعمالات
الإناث منهم	مجموع	الإناث منهم	مجموع	الإناث منهم	مجموع	
3418	6441	2252	4276	1166	2165	اكادير اداوتنان
2697	5164	670	1262	2027	3902	اشتوكة ايت باها
3778	7104	3294	6201	484	903	انزكان ايت ملول
4762	8743	2254	4107	2508	4636	تارودانت
679	1275	283	537	396	738	طاطا
1082	2138	574	1118	508	1020	تيزنيت
16416	30865	9327	17501	7089	13364	سوس ماسة

الجدول 20: توزيع المكررين بالسلك الثانوي الاعدادي العمومي حسب الوسط والجنس

المجموع (قروي + حضري)		الوسط الحضري		الوسط القروي		الأقاليم والعمالات
الإناث منهم	مجموع	الإناث منهم	مجموع	الإناث منهم	مجموع	
2492	6473	1387	3616	1105	2857	اكادير اداوتنان
2210	6163	541	1430	1669	4733	اشتوكة ايت باها
2044	5591	1833	5019	211	572	انزكان ايت ملول
3276	9380	1718	4584	1558	4796	تارودانت
416	1387	116	443	300	944	طاطا
625	1696	328	871	297	825	تيزنيت
11063	30690	5923	15963	5140	14727	سوس ماسة

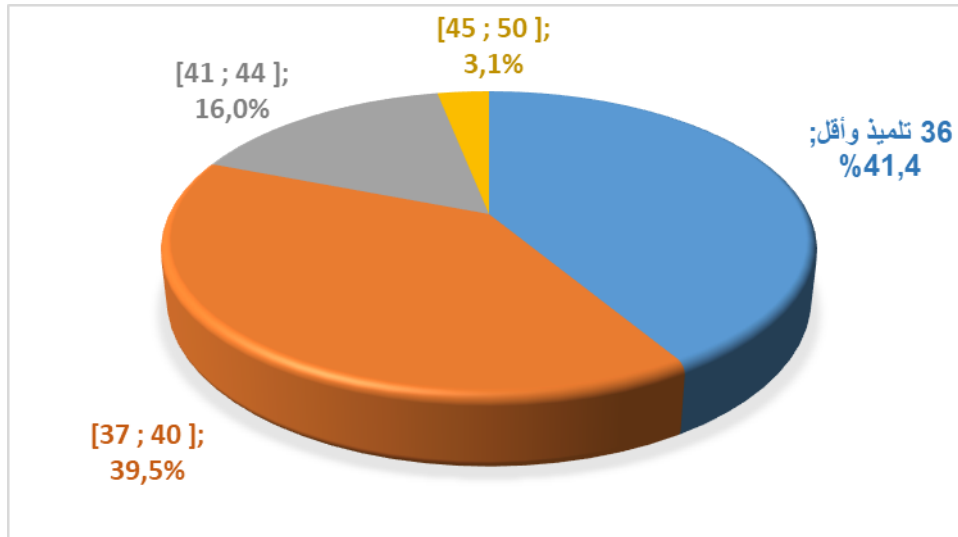
الجدول 21: توزيع المكررين بالسلك الثانوي الاعدادي العمومي حسب المستوى التعليمي والجنس

المجموع		الثالثة إعدادي		الثانية إعدادي		الأولى إعدادي		
الإناث منهم	مجموع	الإناث منهم	مجموع	الإناث منهم	مجموع	الإناث منهم	مجموع	
2492	6473	1197	2527	482	1254	813	2692	اكادير اداوتنان
2210	6163	1088	2404	332	945	790	2814	اشتوكة ايت باها
2044	5591	1107	2464	335	913	602	2214	انزكان ايت ملول
3276	9380	1719	3664	584	1768	973	3948	تارودانت
416	1387	238	606	79	302	99	479	طاطا
625	1696	344	829	114	299	167	568	تيزنيت
11063	30690	5693	12494	1926	5481	3444	12715	سوس ماسة

الجدول 22: اكتظاظ الأقسام بمجموع السلك الاعدادي العمومي.

[50 ; 45]	[44 ; 41]	[40 ; 37]	36 تلميذ و أقل	الوسط	العمالات والأقاليم
0	84	233	276	الحضري	اكادير اداوتنان
0	23	180	150	القروي	
0	107	413	426	المجموع	
24	31	85	36	الحضري	اشتوكة ايت باها
46	140	250	160	القروي	
70	171	335	196	المجموع	
54	250	375	129	الحضري	انزكان ايت ملول
0	42	49	32	القروي	
54	292	424	161	المجموع	
4	83	346	204	الحضري	تارودانت
16	92	275	409	القروي	
20	175	621	613	المجموع	
0	0	8	85	الحضري	طاطا
0	0	0	142	القروي	
0	0	8	227	المجموع	
0	0	25	140	الحضري	تيزنيت
0	0	19	171	القروي	
0	0	44	311	المجموع	
82	448	1072	870	الحضري	سوس ماسة
62	297	773	1064	القروي	
144	745	1845	1934	المجموع	

المبيان 1: اكتظاظ الأقسام بمجموع السلك الثانوي الإعدادي العمومي.



الجدول 23: توزيع المستفيدين من خدمات الدعم الاجتماعي بالسلك الثانوي الإعدادي حسب الوسط والجنس.

المستفيدون من مبادرة "مليون محفظة"		المستفيدون من النقل المدرسي		المستفيدون من مكمل وجبة الغذاء		المستفيدون من المنح (منحة كاملة-نصف منحة- وجبة غذاء)		الأقاليم والعمالات	
الإناث منهم	المجموع	الإناث منهم	المجموع	الإناث منهم	المجموع	الإناث منهم	المجموع		
5.675	11.979	1.174	2.357	307	599	718	1428	مجموع	اكادير اداوتنان
5.675	11.979	1.064	2.144	307	599	718	1319	قروي	
10.162	21.749	5.141	9.750	338	645	960	2181	مجموع	اشتوكة ايت باها
10.162	21.749	4.867	9.174	303	576	204	399	قروي	
1.909	4.012	619	1.175	97	191	137	298	مجموع	انزكان ايت ملول
1.909	4.012	607	1.151	88	143	90	150	قروي	
12.810	27.354	5.467	10.574	629	1.434	2526	4922	مجموع	تارودانت
12.699	27.133	5.033	9.817	620	1.392	2105	4113	قروي	
1.902	4.076	1.557	3.030	705	1.345	1572	3034	مجموع	طاطا
1.902	4.076	1.097	2.198	539	994	1242	2439	قروي	
2.754	5.832	1.687	3.305	284	525	848	1899	مجموع	تيزنيت
2.754	5.832	1.611	3.168	284	525	806	1825	قروي	
35.212	75.002	15.645	30.191	2.360	4.739	6761	13762	مجموع	سوس ماسة
35.101	74.781	14.279	27.652	2.141	4.229	5165	10245	قروي	

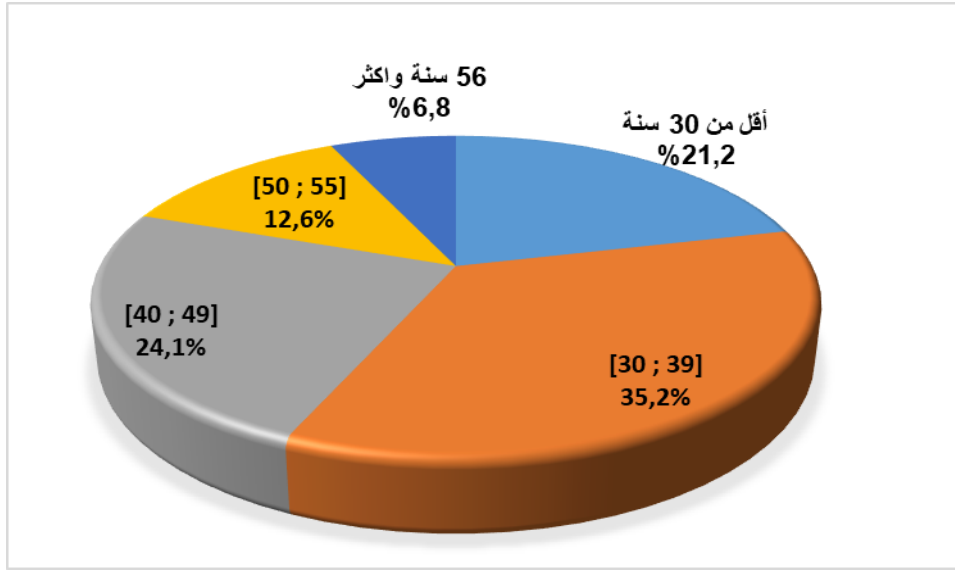
الجدول 24: توزيع أساتذة السلك الثانوي الاعدادي حسب الوسط والجنس.

الوسطين (حضري+ قروي)		الوسط الحضري		الوسط القروي		الأقاليم والعمالات
الإناث منهم	مجموع	الإناث منهم	مجموع	الإناث منهم	مجموع	
617	1270	429	805	188	465	اكادير اداوتنان
332	996	76	231	256	765	اشتوكة ايت باها
594	1263	538	1103	56	160	انزكان ايت ملول
702	1928	271	793	431	1135	تارودانت
106	340	51	140	55	200	طاطا
170	526	81	209	89	317	تيزنيت
2521	6323	1446	3281	1075	3042	سوس ماسة

الجدول 25: توزيع أساتذة السلك الثانوي الاعدادي حسب الوسط والجنس والفئة العمرية.

المجموع		56 سنة وأكثر		[50 ; 55]		[40 ; 49]		[30 ; 39]		أقل من 30 سنة		الأقاليم والعمالات	
الإناث منهم	مجموع	الإناث منهم	مجموع	الإناث منهم	مجموع	الإناث منهم	مجموع	الإناث منهم	مجموع	الإناث منهم	مجموع		
617	1270	35	117	93	183	207	405	224	462	58	103	مجموع	اكادير اداوتنان
188	465	5	24	14	39	48	118	74	195	47	89	قروي	ادوتنان
332	996		26	11	63	63	222	131	429	127	256	مجموع	اشتوكة ايت باها
256	765		17	6	34	37	146	101	343	112	225	قروي	ايت باها
594	1263	15	85	70	164	214	430	234	488	61	96	مجموع	انزكان ايت ملول
56	160	1	10	4	15	17	49	23	68	11	18	قروي	ملول
702	1928	28	120	76	296	93	299	141	575	364	638	مجموع	تارودانت
431	1135	9	46	20	116	44	132	77	337	281	504	قروي	تارودانت
106	340		3	1	14	5	34	28	114	72	175	مجموع	طاطا
55	200		1		6	2	12	10	59	43	122	قروي	طاطا
170	526	15	77	23	79	45	136	50	160	37	74	مجموع	تيزنيت
89	317	6	32	8	37	15	73	27	109	33	66	قروي	تيزنيت
2521	6323	93	428	274	799	627	1526	808	2228	719	1342	مجموع	سوس ماسة
1075	3042	21	130	52	247	163	530	312	1111	527	1024	قروي	ماسة

المبيان 2: توزيع أساتذة السلك الثانوي الاعدادي حسب الفئة العمرية.



الجدول 26: معدل التأطير التربوي بالسلك الثانوي الاعدادي.

الأقاليم والعمالات	الوسط القروي	الوسط الحضري	الوسطين (حضري + قروي)
اكادير اداوتنان	27,7	27,2	27,4
اشتوكة ايت باها	30,2	30,1	30,2
انزكان ايت ملول	29,8	29,0	29,1
تارودانت	25,2	29,9	27,1
طاطا	21,6	21,3	21,5
تيزنيت	18,5	26,7	21,8
سوس ماسة	26,1	28,4	27,3

الجدول 27: توزيع هيئة الإدارة التربوية بالسلك الثانوي الاعدادي حسب الوسط والجنس.

الأقاليم والعمالات	الوسط القروي		الوسط الحضري		الوسطين (حضري + قروي)	
	مجموع	الإناث منهم	مجموع	الإناث منهم	مجموع	الإناث منهم
اكادير اداوتنان	137	41	79	41	216	82
اشتوكة ايت باها	31	6	96	6	127	12
انزكان ايت ملول	152	36	21	36	173	72
تارودانت	72	15	117	15	189	30
طاطا	42	7	56	7	98	14
تيزنيت	42	12	33	12	75	24
سوس ماسة	476	117	402	117	878	234

الثانوي الاعدادي الخصوصي

الجدول 28: توزيع مؤسسات التعليم المدرسي الخصوصي المحتضنة لتلاميذ السلك الثانوي الاعدادي، والقاعات والأقسام بالمديريات حسب الوسط.

الأقسام		المؤسسات المحتضنة للتعليم الثانوي الاعدادي				الأقاليم والعمالات
قروي	مجموع	قروي	مجموع	قروي	مجموع	
13	370	34	447	4	65	اكادير اداوتنان
18	33	6	12	4	8	اشتوكة ايت باها
0	183	0	110	0	33	انزكان ايت ملول
0	54	0	55	0	9	تارودانت
0	0	0	0	0	0	طاطا
0	30	0	50	0	6	تيزنيت
31	670	40	674	8	121	سوس ماسة

الجدول 29: عدد تلاميذ السلك الثانوي الاعدادي الخصوصي بالمديريات الإقليمية حسب الوسط والجنس.

المجموع (قروي + حضري)		الوسط الحضري		الوسط القروي		الأقاليم والعمالات
الإناث منهم	مجموع	الإناث منهم	مجموع	الإناث منهم	مجموع	
3823	8198	3647	7857	176	341	اكادير اداوتنان
295	636	129	274	166	362	اشتوكة ايت باها
1845	3987	1845	3987	0	0	انزكان ايت ملول
649	1493	649	1493	0	0	تارودانت
0	0	0	0	0	0	طاطا
402	754	402	754	0	0	تيزنيت
7014	15068	6672	14365	342	703	سوس ماسة

الجدول 30: عدد تلاميذ السلك الثانوي الاعدادي الخصوصي بالمديريات الإقليمية حسب المستوى التعليمي والجنس.

المجموع	الثالثة إعدادي		الثانية إعدادي		الأولى إعدادي		الأقاليم والعمالات	
	مجموع	الإناث منهم	مجموع	الإناث منهم	مجموع	الإناث منهم		
3823	8198	1298	2917	1201	2590	1324	2691	أكادير آداوتنان
295	636	89	193	90	194	116	249	اشتوكة ايت باها
1845	3987	603	1411	579	1218	663	1358	انزكان ايت ملول
649	1493	248	631	189	413	212	449	تارودانت
0	0	0	0	0	0	0	0	طاطا
402	754	114	234	142	227	146	293	تيزنيت
7014	15068	2352	5386	2201	4642	2461	5040	سوس ماسة

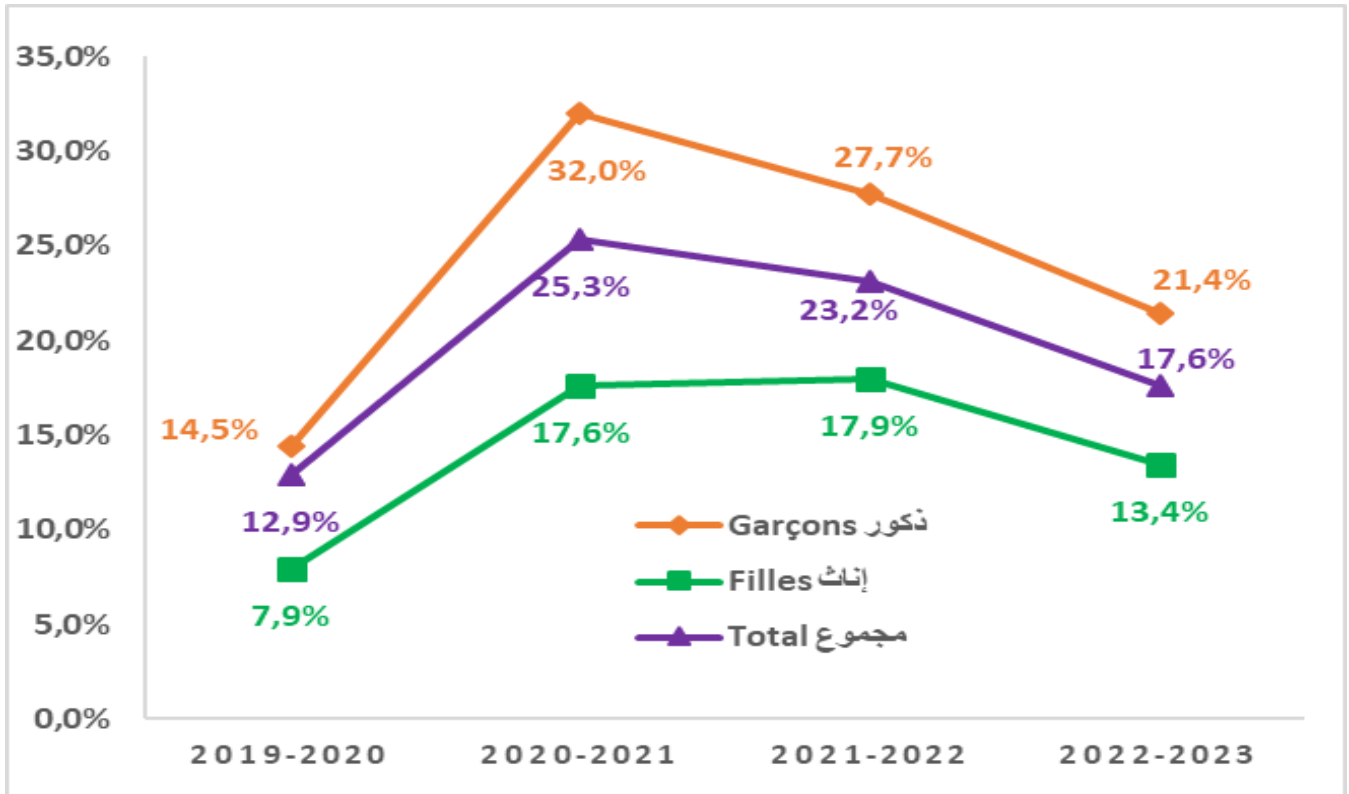
الجدول 31: توزيع الموارد البشرية بالسلك الثانوي الاعدادي الخصوصي حسب الجنس.

هيئة الخدمات	هيئة الإدارة		هيئة التدريس		الأقاليم والعمالات	
	مجموع	الإناث منهم	مجموع	الإناث منهم		
415	907	267	454	277	716	أكادير آداوتنان
16	36	4	10	0	9	اشتوكة ايت باها
60	156	42	66	35	77	انزكان ايت ملول
44	65	19	36	19	261	تارودانت
0	0	0	0	0	0	طاطا
52	108	13	26	24	70	تيزنيت
587	1272	345	592	355	1133	سوس ماسة

الجدول 32: تطور النسبة الصافية للتدريس اعدادي

2024-2023	2023-2022	2022-2021	2021-2020		
81,00%	80,40%	80,80%	79,90%	ذكور	حضري
88,20%	87,40%	87,20%	85,70%	إناث	
84,50%	83,80%	83,90%	82,70%	مجموع	
73,60%	71,20%	69,10%	66,20%	ذكور	قروي
79,70%	76,90%	73,30%	66,70%	إناث	
76,60%	74,00%	71,20%	66,40%	مجموع	
77,80%	76,30%	75,60%	73,70%	ذكور	مجموع
84,50%	82,80%	81,10%	77,20%	إناث	
81,10%	79,50%	78,30%	75,40%	مجموع	

المبيان 3؛ نسبة الانقطاع بالتعليم الثانوي الإعدادي



المبيان 4؛ نسبة التكرار بالتعليم الثانوي الإعدادي

