

# موجز إحصائيات التربية والتكوين جهة سويس ماسة



المملكة المغربية

+0XHA4+ | HC84040

وزارة التربية الوطنية والتعليم الأولي والرياضة

+0C0L00+ | 80XC4 00C80 A 800HC A 8JL008 A +8H8+

الأكاديمية الجهوية للتربية والتكوين

+0K0A8C4+ +0C40E+ | 80XC4 A 80C8++X

جهة سويس ماسة

+0C0E+ | 080 C00+

## السلك الثانوي التأهيلي

2024-2023



الأكاديمية الجهوية للتربية والتكوين سويس ماسة  
toMoAIII+ toMoEt | 80XII A 80C8++X 080 C00+

Académie régionale de l'éducation et de la formation Souss Massa

مصلحة الإحصاء والدراسات  
قسم التخطيط والخريطة المدرسية

**معطيات اجمالية عن التعليم الثانوي التأهيلي (العمومي + الخصوصي)**

الجدول 1: عدد تلاميذ السلك الثانوي التأهيلي بالمديريات الإقليمية حسب نوع التعليم والجنس.

المجموع (عمومي + خصوصي)		الخصوصي		العمومي		الأقاليم والعمالات
الإناث منهم	مجموع	الإناث منهم	مجموع	الإناث منهم	مجموع	
14630	28101	2897	6379	11733	21722	اكادير اداوتنان
7517	14280	26	65	7491	14215	اشتوكة ايت باها
13663	25856	987	2148	12676	23708	انزكان ايت ملول
13965	26070	301	697	13664	25373	تارودانت
2448	4516	0	0	2448	4516	طاطا
4152	8208	102	224	4050	7984	تيزنيت
56375	107031	4313	9513	52062	97518	سوس ماسة

الجدول 2: عدد تلاميذ السلك الثانوي التأهيلي بالمديريات الإقليمية حسب الوسط والجنس.

المجموع (قروي + حضري)		الوسط الحضري		الوسط القروي		الأقاليم والعمالات
الإناث منهم	مجموع	الإناث منهم	مجموع	الإناث منهم	مجموع	
14630	28101	11900	23145	2730	4956	اكادير اداوتنان
7517	14280	2172	4198	5345	10082	اشتوكة ايت باها
13663	25856	12499	23679	1164	2177	انزكان ايت ملول
13965	26070	9583	18037	4382	8033	تارودانت
2448	4516	1455	2711	993	1805	طاطا
4152	8208	2707	5380	1445	2828	تيزنيت
56375	107031	40316	77150	16059	29881	سوس ماسة

الجدول 3: عدد تلاميذ السلك الثانوي التأهيلي بالمديريات الإقليمية حسب المستوى التعليمي.

المجموع		الثانية باك الوريا		الأولى باك الوريا		الجدع المشترك		الأقاليم والعمالات
الإناث منهم	مجموع	الإناث منهم	مجموع	الإناث منهم	مجموع	الإناث منهم	مجموع	
14630	28101	5150	9854	4367	8395	5113	9852	اكادير اداوتنان
7517	14280	2407	4502	2211	4253	2899	5525	اشتوكة ايت باها
13663	25856	4687	8720	3947	7473	5029	9663	انزكان ايت ملول
13965	26070	4341	8062	4404	8163	5220	9845	تارودانت
2448	4516	765	1347	771	1441	912	1728	طاطا
4152	8208	1408	2826	1255	2411	1489	2971	تيزنيت
56375	107031	18758	35311	16955	32136	20662	39584	سوس ماسة

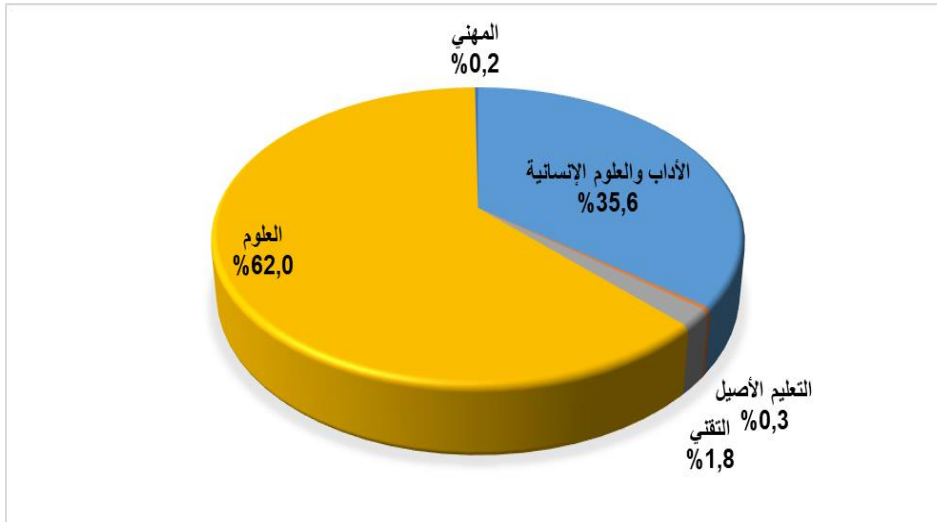
## الجدول 4: عدد تلاميذ السلك الثانوي التأهيلي بالمديريات الإقليمية حسب الشعب

المجموع	المهني	العلوم		التقني		التعليم الأصيل		الأدب والعلوم الإنسانية		الأقاليم والعمالات		
		الإناث منهم	مجموع	الإناث منهم	مجموع	الإناث منهم	مجموع	الإناث منهم	مجموع			
14630	28101	4	50	9922	18817	1528	3014	9	31	3167	6189	أكادير اداوتنان
7517	14280	4	9	4144	7606	536	888	0	0	2833	5777	اشتوكة ايت باها
13663	25856	18	53	9315	17739	1015	1688	13	24	3302	6352	انزكان ايت ملول
13965	26070	96	167	7385	13349	449	742	45	94	5990	11718	تارودانت
2448	4516	27	75	1028	1668	163	292	31	90	1199	2391	طاطا
4152	8208	8	24	2291	4161	374	835	14	40	1465	3148	تيزنيت
56375	107031	157	378	34085	63340	4065	7459	112	279	17956	35575	سوس ماسة

## الجدول 5: عدد تلاميذ الجذوع المشتركة بالمديريات الإقليمية حسب الشعب

المجموع	المهني	العلوم		التقني		التعليم الأصيل		الأدب والعلوم الإنسانية		الأقاليم والعمالات		
		الإناث منهم	مجموع	الإناث منهم	مجموع	الإناث منهم	مجموع	الإناث منهم	مجموع			
5113	9852	0	0	3854	7275	98	253	6	22	1155	2302	أكادير اداوتنان
2899	5525	4	9	1695	3163	0	0	0	0	1200	2353	اشتوكة ايت باها
5029	9663	0	0	3651	7018	41	102	0	0	1337	2543	انزكان ايت ملول
5220	9845	20	34	2667	4907	63	153	19	36	2451	4715	تارودانت
912	1728	19	25	392	678	7	20	17	34	477	971	طاطا
1489	2971	5	17	824	1519	84	199	5	19	571	1217	تيزنيت
20662	39584	48	85	13083	24560	293	727	47	111	7191	14101	سوس ماسة

المبيان 1: توزيع الموجهين الى الجذوع المشتركة حسب الشعب.



الجدول 6: توزيع تلاميذ السلك الثانوي التأهيلي بالمديريات الإقليمية حسب العمر.

المجموع		الثانية باكالوريا		الأولى باكالوريا		الجدع المشترك		السن التلاميذ
إناث	مجموع	إناث	مجموع	إناث	مجموع	إناث	مجموع	
26	41	0	0	0	1	26	40	14 سنة و اقل
10637	18023	1	1	38	63	10598	17959	15 سنة
14900	26027	64	88	9354	15415	5482	10524	16 سنة
15475	28011	8356	13454	4491	8593	2628	5964	17 سنة
8554	17527	5368	9789	1872	4415	1314	3323	18 سنة
4138	9991	2874	6361	809	2319	455	1311	19 سنة
1710	4764	1310	3441	280	962	120	361	20 سنة
935	2647	785	2177	111	368	39	102	أكثر من 20 سنة
56375	107031	18758	35311	16955	32136	20662	39584	سوس ماسة

الجدول 7: توزيع المسجلين الجدد بالثانوي التأهيلي حسب الوسط والجنس.

المجموع (قروي + حضري)		الوسط الحضري		الوسط القروي		الأقاليم والعمالات
الإناث منهم	مجموع	الإناث منهم	مجموع	الإناث منهم	مجموع	
13109	24562	10628	20201	2481	4361	اكادير اداوتنان
6769	12487	1965	3683	4804	8804	اشتوكة ايت باها
12081	22214	10999	20273	1082	1941	انزكان ايت ملول
12824	23313	8726	16031	4098	7282	تارودانت
2279	4177	1382	2563	897	1614	طاطا
3812	7344	2462	4754	1350	2590	تيزنيت
50874	94097	36162	67505	14712	26592	سوس ماسة

## الجدول 8: توزيع المسجلين الجدد بالجنود المشتركة حسب الوسط والجنس.

المجموع (قروي + حضري)		الوسط الحضري		الوسط القروي		الأقاليم والعمالات
الإناث منهم	مجموع	الإناث منهم	مجموع	الإناث منهم	مجموع	
5000	9494	3955	7596	1045	1898	اكادير اداوتنان
2851	5348	795	1539	2056	3809	اشتوكة ايت باها
4920	9257	4398	8265	522	992	انزكان ايت ملول
5154	9605	3316	6328	1838	3277	تارودانت
888	1658	551	1042	337	616	طاطا
1475	2926	844	1747	631	1179	تيزنيت
20288	38288	13859	26517	6429	11771	سوس ماسة

## الجدول 9: توزيع المسجلين الجدد بالجنود المشتركة البالغين 15 سنة حسب الوسط والجنس.

المجموع (قروي + حضري)		الوسط الحضري		الوسط القروي		الأقاليم والعمالات
الإناث منهم	مجموع	الإناث منهم	مجموع	الإناث منهم	مجموع	
2912	5015	2431	4227	481	788	اكادير اداوتنان
1291	2162	373	629	918	1533	اشتوكة ايت باها
2786	4763	2521	4323	265	440	انزكان ايت ملول
2374	3853	1582	2671	792	1182	تارودانت
454	743	276	458	178	285	طاطا
781	1423	494	968	287	455	تيزنيت
10598	17959	7677	13276	2921	4683	سوس ماسة

## الجدول 10: توزيع المكررين بالسلك الثانوي التأهيلي حسب الوسط والجنس.

المجموع (قروي + حضري)		الوسط الحضري		الوسط القروي		الأقاليم والعمالات
الإناث منهم	مجموع	الإناث منهم	مجموع	الإناث منهم	مجموع	
1521	3539	1272	2944	249	595	اكادير اداوتنان
748	1793	207	515	541	1278	اشتوكة ايت باها
1582	3642	1500	3406	82	236	انزكان ايت ملول
1141	2757	857	2006	284	751	تارودانت
169	339	73	148	96	191	طاطا
340	864	245	626	95	238	تيزنيت
5501	12934	4154	9645	1347	3289	سوس ماسة

## الجدول 11: توزيع المكررين بالسلك الثانوي التأهيلي حسب المستوى التعليمي والجنس.

المجموع		الثانية باكالوريا		الأولى باكالوريا		الجدع المشترك		الأقاليم والعمالات
الإناث منهم	مجموع	الإناث منهم	مجموع	الإناث منهم	مجموع	الإناث منهم	مجموع	
1521	3539	1224	2583	184	598	113	358	اكاديرادوتنان
748	1793	566	1177	134	439	48	177	اشتوكة ايت باها
1582	3642	1245	2520	228	716	109	406	انزكان ايت ملول
1141	2757	933	2000	142	517	66	240	تارودانت
169	339	108	180	37	89	24	70	طاطا
340	864	291	681	35	138	14	45	تيزنيت
5501	12934	4367	9141	760	2497	374	1296	سوس ماسة

## الجدول 12: توزيع التلاميذ غير المسجلين والمنقطعين والمفصولين بالسلك الثانوي التأهيلي حسب الجنس والوسط

المجموع العام		المفصولون		المنقطعون		غير المسجلون		الأقاليم والعمالات	
الإناث منهم	المجموع	الإناث منهم	المجموع	الإناث منهم	المجموع	الإناث منهم	المجموع		
841	2277	205	629	272	785	364	863	مجموع	اكاديرادوتنان
208	453	50	140	39	100	119	213	قروي	
384	1053	93	322	126	377	165	354	مجموع	اشتوكة ايت باها
268	745	65	255	91	249	112	241	قروي	
890	2222	294	837	240	641	356	744	مجموع	انزكان ايت ملول
72	159	33	70	9	34	30	55	قروي	
749	2023	232	733	154	487	363	803	مجموع	تارودانت
201	508	39	150	48	141	114	217	قروي	
72	199	18	44	29	97	25	58	مجموع	طاطا
39	91	6	15	18	52	15	24	قروي	
223	538	71	197	56	145	96	196	مجموع	تيزنيت
87	196	9	46	25	60	53	90	قروي	
3159	8312	913	2762	877	2532	1369	3018	مجموع	سوس ماسة
875	2152	202	676	230	636	443	840	قروي	

**الثانوي التأهيلي العمومي**

الجدول 13: توزيع بنيات الاستقبال بالسلك الثانوي التأهيلي حسب طبيعة المؤسسة والوسط.

ثانوية تأهيلية								الأقاليم والعمالات
المحقات	الوسط القروي	المجموع	فلاحية	للتعليم التقني	للتعليم العام والتقني	للتعليم الأصيل	للتعليم العام	
0	6	25	0	2	0	0	23	اكاديرادوتنان
0	11	15	0	0	0	0	15	اشتوكة ايت باها
0	2	23	0	0	3	0	20	انزكان ايت ملول
0	15	33	1	1	3	1	27	تارودانت
0	7	13	0	0	0	1	12	طاطا
6	8	14	0	1	1	0	12	تيزنيت
6	49	123	1	4	7	2	109	سوس ماسة

الجدول 14: عدد الداخليات والمطاعم التي تحتضن تلاميذ السلك الثانوي التأهيلي حسب الوسط.

الداخليات				الأقاليم والعمالات
المطاعم				
قروي	مجموع	قروي	مجموع	
0	0	0	3	اكاديرادوتنان
0	0	2	4	اشتوكة ايت باها
0	0	0	0	انزكان ايت ملول
0	0	4	13	تارودانت
0	0	4	8	طاطا
0	0	5	8	تيزنيت
0	0	15	36	سوس ماسة

الجدول 15: عدد الحجرات والأقسام بالسلك الثانوي التأهيلي حسب المديرية والوسط.

الحجرات Salles				الأقاليم والعمالات
الأقسام Classes				
قروي	مجموع	قروي	مجموع	
154	665	111	577	اكاديرادوتنان
297	420	215	308	اشتوكة ايت باها
59	666	34	560	انزكان ايت ملول
251	764	188	607	تارودانت
76	178	110	220	طاطا
100	268	86	259	تيزنيت
937	2961	744	2531	سوس ماسة

الجدول 16: عدد تلاميذ السلك الثانوي التأهيلي العمومي بالمديريات الإقليمية حسب الوسط والجنس.

المجموع (قروي + حضري)		الوسط الحضري		الوسط القروي		الأقاليم والعمالات
الإناث منهم	مجموع	الإناث منهم	مجموع	الإناث منهم	مجموع	
11733	21722	9022	16793	2711	4929	أكادير ادواتان
7491	14215	2172	4198	5319	10017	اشتوكة ايت باها
12676	23708	11512	21531	1164	2177	انزكان ايت ملول
13664	25373	9282	17340	4382	8033	تارودانت
2448	4516	1455	2711	993	1805	طاطا
4050	7984	2605	5156	1445	2828	تيزنيت
52062	97518	36048	67729	16014	29789	سوس ماسة

الجدول 17: عدد تلاميذ السلك الثانوي التأهيلي العمومي بالمديريات الإقليمية حسب المستوى التعليمي والجنس.

المجموع		الثانية باكوريا		الأولى باكوريا		الجدع المشترك		الأقاليم والعمالات
الإناث منهم	مجموع	الإناث منهم	مجموع	الإناث منهم	مجموع	الإناث منهم	مجموع	
11733	21722	3997	7233	3525	6522	4211	7967	أكادير ادواتان
7491	14215	2393	4471	2208	4245	2890	5499	اشتوكة ايت باها
12676	23708	4276	7832	3673	6888	4727	8988	انزكان ايت ملول
13664	25373	4205	7750	4318	7967	5141	9656	تارودانت
2448	4516	765	1347	771	1441	912	1728	طاطا
4050	7984	1366	2740	1232	2353	1452	2891	تيزنيت
52062	97518	17002	31373	15727	29416	19333	36729	سوس ماسة

الجدول 18: توزيع المسجلين الجدد بالثانوي التأهيلي العمومي حسب الوسط والجنس.

المجموع (قروي + حضري)		الوسط الحضري		الوسط القروي		الأقاليم والعمالات
الإناث منهم	مجموع	الإناث منهم	مجموع	الإناث منهم	مجموع	
10499	18969	8033	14630	2466	4339	أكادير ادواتان
6749	12436	1965	3683	4784	8753	اشتوكة ايت باها
11207	20345	10125	18404	1082	1941	انزكان ايت ملول
12576	22757	8478	15475	4098	7282	تارودانت
2279	4177	1382	2563	897	1614	طاطا
3717	7144	2367	4554	1350	2590	تيزنيت
47027	85828	32350	59309	14677	26519	سوس ماسة



## الجدول 19: توزيع المسجلين الجدد بالجدوع المشتركة عمومي حسب الوسط والجنس.

المجموع (قروي + حضري)		الوسط الحضري		الوسط القروي		الأقاليم والعمالات
الإناث منهم	مجموع	الإناث منهم	مجموع	الإناث منهم	مجموع	
4105	7643	3065	5755	1040	1888	اكادير اداوتنان
2842	5323	795	1539	2047	3784	اشتوكة ايت باها
4619	8596	4097	7604	522	992	انزكان ايت ملول
5077	9424	3239	6147	1838	3277	تارودانت
888	1658	551	1042	337	616	طاطا
1438	2847	807	1668	631	1179	تيزنيت
18969	35491	12554	23755	6415	11736	سوس ماسة

## الجدول 20: توزيع المسجلين الجدد بالجدوع المشتركة البالغين 15 سنة حسب الوسط والجنس.

المجموع (قروي + حضري)		الوسط الحضري		الوسط القروي		الأقاليم والعمالات
الإناث منهم	مجموع	الإناث منهم	مجموع	الإناث منهم	مجموع	
2262	3835	1783	3051	479	784	اكادير اداوتنان
1287	2149	373	629	914	1520	اشتوكة ايت باها
2571	4329	2306	3889	265	440	انزكان ايت ملول
2327	3769	1535	2587	792	1182	تارودانت
454	743	276	458	178	285	طاطا
755	1371	468	916	287	455	تيزنيت
9656	16196	6741	11530	2915	4666	سوس ماسة

## الجدول 21: توزيع المكررين بالسلك الثانوي التأهيلي العمومي حسب الوسط والجنس.

المجموع (قروي + حضري)		الوسط الحضري		الوسط القروي		الأقاليم والعمالات
الإناث منهم	مجموع	الإناث منهم	مجموع	الإناث منهم	مجموع	
1234	2753	989	2163	245	590	اكادير اداوتنان
742	1779	207	515	535	1264	اشتوكة ايت باها
1469	3363	1387	3127	82	236	انزكان ايت ملول
1088	2616	804	1865	284	751	تارودانت
169	339	73	148	96	191	طاطا
333	840	238	602	95	238	تيزنيت
5035	11690	3698	8420	1337	3270	سوس ماسة

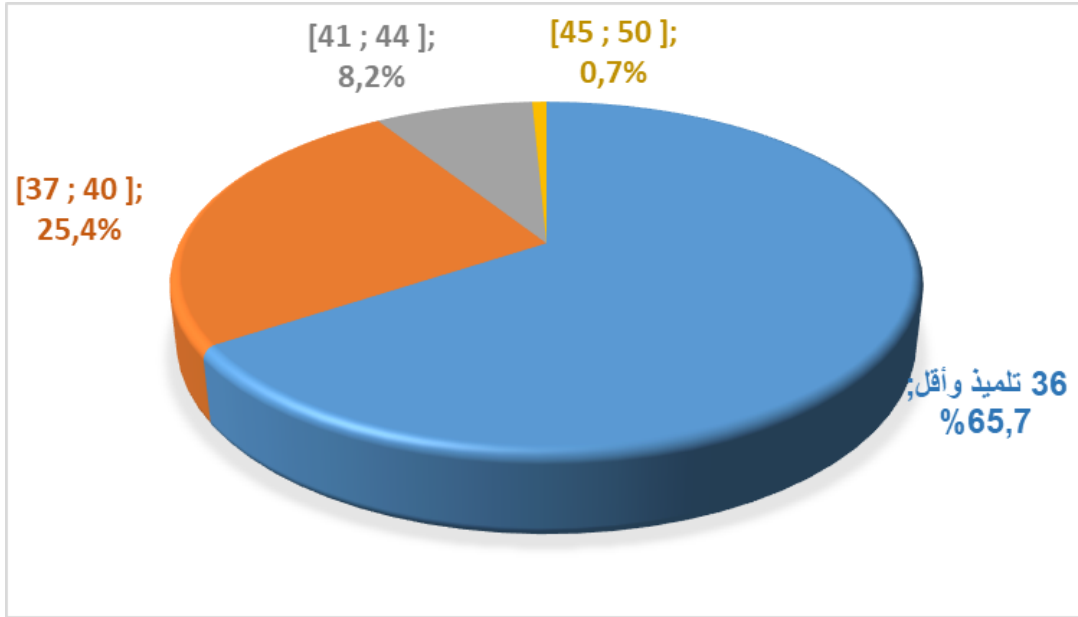
## الجدول 22: توزيع المكررين بالسلك الثانوي التأهيلي العمومي حسب المستوى التعليمي والجنس

المجموع		الثانية باكالوريا		الأولى باكالوريا		الجدع المشترك		الأقاليم والعمالات
الإناث منهم	مجموع	الإناث منهم	مجموع	الإناث منهم	مجموع	الإناث منهم	مجموع	
1234	2753	957	1897	171	532	106	324	اكادير اداوتنان
742	1779	560	1164	134	439	48	176	اشتوكة ايت باها
1469	3363	1143	2287	218	684	108	392	انزكان ايت ملول
1088	2616	888	1888	136	496	64	232	تارودانت
169	339	108	180	37	89	24	70	طاطا
333	840	285	663	34	133	14	44	تيزنيت
5035	11690	3941	8079	730	2373	364	1238	سوس ماسة

## الجدول 23: اكتظاظ الأقسام بمجموع السلك الثانوي التأهيلي العمومي.

[50 ; 45 ]	[44 ; 41 ]	[40 ; 37 ]	36 تلميذ و أقل	الوسط	والأقاليم والعمالات
0	54	125	332	حضري	اكادير اداوتنان
0	5	30	119	قروي	
0	59	155	451	مجموع	
0	14	39	70	حضري	اشتوكة ايت باها
0	36	64	197	قروي	
0	50	103	267	مجموع	
7	88	216	296	حضري	انزكان ايت ملول
15	5	17	22	قروي	
22	93	233	318	مجموع	
0	27	190	296	حضري	تارودانت
0	15	43	193	قروي	
0	42	233	489	مجموع	
0	0	5	97	حضري	طاطا
0	0	0	76	قروي	
0	0	5	173	مجموع	
0	0	18	150	حضري	تيزنيت
0	0	4	96	قروي	
0	0	22	246	مجموع	
7	183	593	1241	حضري	سوس ماسة
15	61	158	703	قروي	
22	244	751	1944	مجموع	

المبيان 2: اكتظاظ الأقسام بمجموع السلك الثانوي التأهيلي العمومي.



الجدول 24: توزيع المستفيدين من خدمات الدعم الاجتماعي بالسلك الثانوي التأهيلي حسب الوسط والجنس.

المستفيدون من مبادرة "مليون محفظة"		المستفيدون من النقل المدرسي		المستفيدون من مكمل وجبة الغذاء		المستفيدون من المنح (منحة كاملة-نصف منحة- وجبة غذاء)		الأقاليم والعمالات	
الإناث منهم	المجموع	الإناث منهم	المجموع	الإناث منهم	المجموع	الإناث منهم	المجموع		
0	0	107	147	0	0	585	1208	مجموع	اكادير اداوتنان
0	0	107	147	0	0	86	203	قروي	
0	0	2.872	4.630	0	0	602	1292	مجموع	اشتوكة ايت باها
0	0	2.535	4.190	0	0	341	691	قروي	
0	0	710	898	0	0	23	47	مجموع	انزكان ايت ملول
0	0	613	780	0	0	-	-	قروي	
0	0	1.472	2.239	0	0	2666	5032	مجموع	تارودانت
0	0	1.329	2.057	0	0	857	1650	قروي	
0	0	635	981	0	0	997	1656	مجموع	طاطا
0	0	433	727	0	0	478	760	قروي	
0	0	668	1.239	0	0	867	2264	مجموع	تيزنيت
0	0	655	1.207	0	0	573	1471	قروي	
0	0	6.464	10.134	0	0	5740	11499	مجموع	سوس ماسة
0	0	5.672	9.108	0	0	2335	4775	قروي	

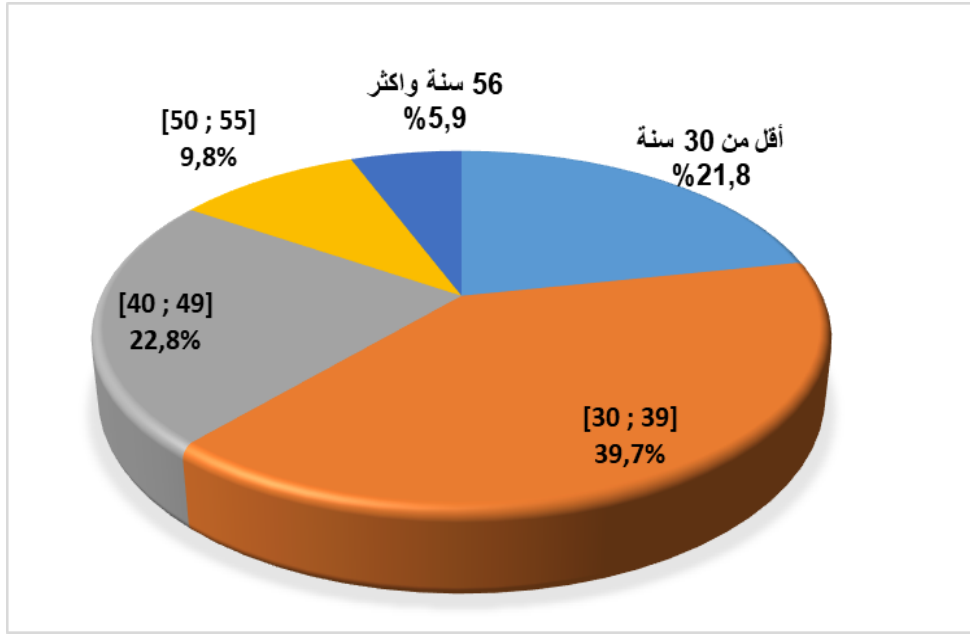
## الجدول 25: توزيع أساتذة السلك الثانوي التأهيلي حسب الوسط والجنس.

الوسطين (حضري+ قروي)		الوسط الحضري		الوسط القروي		الأقاليم والعمالات
الإناث منهم	مجموع	الإناث منهم	مجموع	الإناث منهم	مجموع	
444	1191	339	890	105	301	اكادير اداوتنان
241	816	68	250	173	566	اشتوكة ايت باها
477	1211	441	1103	36	108	انزكان ايت ملول
405	1293	250	846	155	447	تارودانت
113	339	64	186	49	153	طاطا
127	494	60	296	67	198	تيزنيت
1807	5344	1222	3571	585	1773	سوس ماسة

## الجدول 26: توزيع أساتذة السلك الثانوي التأهيلي حسب الوسط والجنس والفئة العمرية.

المجموع		56 سنة وأكثر		[50 ; 55]		[40 ; 49]		[30 ; 39]		أقل من 30 سنة		الأقاليم والعمالات	
الإناث منهم	مجموع	الإناث منهم	مجموع	الإناث منهم	مجموع	الإناث منهم	مجموع	الإناث منهم	مجموع	الإناث منهم	مجموع		
444	1191	21	120	70	201	156	389	151	403	46	78	مجموع	اكادير اداوتنان
105	301		8	5	21	25	75	47	146	28	51	قروي	
241	816	1	26	6	41	22	134	90	362	122	253	مجموع	اشتوكة ايت باها
173	566	1	13	3	18	13	82	57	249	99	204	قروي	
477	1211	14	81	52	143	122	336	214	534	75	117	مجموع	انزكان ايت ملول
36	108		4	1	8	5	23	19	54	11	19	قروي	
405	1293	6	33	18	77	47	222	128	528	206	433	مجموع	تارودانت
155	447	1	2	1	8	10	51	36	165	107	221	قروي	
113	339		2	4	9	5	30	22	105	82	193	مجموع	طاطا
49	153				3	2	11	3	25	44	114	قروي	
127	494	7	53	9	53	19	107	47	191	45	90	مجموع	تيزنيت
67	198		11	1	7	9	31	21	87	36	62	قروي	
1807	5344	49	315	159	524	371	1218	652	2123	576	1164	مجموع	سوس ماسة
585	1773	2	38	11	65	64	273	183	726	325	671	قروي	

المبيان 3: توزيع أساتذة السلك الثانوي التأهيلي حسب الفئة العمرية.



الجدول 27: معدل التأطير التربوي بالسلك الثانوي التأهيلي.

الأقاليم والعمالات	الوسط القروي	الوسط الحضري	الوسطين (حضري + قروي)
اكادير اداوتنان	16,4	18,9	18,2
اشتوكة ايت باها	17,7	16,8	17,4
انزكان ايت ملول	20,2	19,5	19,6
تارودانت	18,0	20,5	19,6
طاطا	11,8	14,6	13,3
تيزنيت	14,3	17,4	16,2
سوس ماسة	16,8	19,0	18,2

الجدول 28: توزيع هيئة الإدارة التربوية بالسلك الثانوي التأهيلي حسب الوسط والجنس.

الأقاليم والعمالات	الوسط القروي		الوسط الحضري		الوسطين (حضري + قروي)	
	مجموع	الإناث منهم	مجموع	الإناث منهم	مجموع	الإناث منهم
اكادير اداوتنان	156	57	35	10	191	67
اشتوكة ايت باها	37	7	76	14	113	21
انزكان ايت ملول	142	30	11	0	153	30
تارودانت	142	30	102	20	244	50
طاطا	54	10	38	13	92	23
تيزنيت	60	10	77	15	137	25
سوس ماسة	591	144	339	72	930	216

**الثانوي التأهيلي الخصوصي**

الجدول 29: توزيع عدد مؤسسات التعليم المدرسي الخصوصي المحتضنة لتلاميذ السلك الثانوي التأهيلي، والقاعات والأقسام بالمديريات حسب الوسط.

الأقسام		القاعات		المؤسسات المحتضنة للتعليم الثانوي التأهيلي		الأقاليم والعمالات
مجموع	قروي	مجموع	قروي	مجموع	قروي	
336	3	354	3	47	1	اكادير اداوتنان
4	4	6	6	1	1	اشتوكة ايت باها
112	0	49	0	14	0	انزكان ايت ملول
32	0	26	0	5	0	تارودانت
0	0	0	0	0	0	طاطا
12	0	17	0	4	0	تيزنيت
496	7	455	9	71	2	سوس ماسة

الجدول 30: عدد تلاميذ السلك الثانوي التأهيلي الخصوصي بالمديريات الإقليمية حسب الوسط والجنس

المجموع (قروي + حضري)		الوسط الحضري		الوسط القروي		الأقاليم والعمالات
مجموع	الإناث منهم	مجموع	الإناث منهم	مجموع	الإناث منهم	
6379	2897	6352	2878	27	19	اكادير اداوتنان
65	26	0	0	65	26	اشتوكة ايت باها
2148	987	2148	987	0	0	انزكان ايت ملول
697	301	697	301	0	0	تارودانت
0	0	0	0	0	0	طاطا
224	102	224	102	0	0	تيزنيت
9513	4313	9421	4268	92	45	سوس ماسة

الجدول 31: عدد تلاميذ السلك الثانوي التأهيلي الخصوصي بالمديريات الإقليمية حسب المستوى التعليمي والجنس.

المجموع		الثانية باك الوريا		الأولى باك الوريا		الجذع المشترك		الأقاليم والعمالات
مجموع	الإناث منهم	مجموع	الإناث منهم	مجموع	الإناث منهم	مجموع	الإناث منهم	
6379	2897	2621	1153	1873	842	1885	902	اكادير اداوتنان
65	26	31	14	8	3	26	9	اشتوكة ايت باها
2148	987	888	411	585	274	675	302	انزكان ايت ملول
697	301	312	136	196	86	189	79	تارودانت
0	0	0	0	0	0	0	0	طاطا
224	102	86	42	58	23	80	37	تيزنيت
9513	4313	3938	1756	2720	1228	2855	1329	سوس ماسة

## الجدول 32: توزيع الموارد البشرية بالسلك الثانوي التأهيلي الخصوصي حسب الجنس.

هيئة الخدمات		هيئة الإدارة		هيئة التدريس		الأقاليم والعمالات
الإناث منهم	مجموع	الإناث منهم	مجموع	الإناث منهم	مجموع	
288	674	215	377	141	640	أكادير آداوتنان
-	2	1	2	-	-	اشتوكة آيت باها
48	126	32	53	19	72	انزكان آيت ملول
16	29	8	20	0	24	تارودانت
0	0	0	0	0	0	طاطا
39	79	8	19	7	47	تيزنيت
<b>391</b>	<b>910</b>	<b>264</b>	<b>471</b>	<b>167</b>	<b>783</b>	سوس ماسة

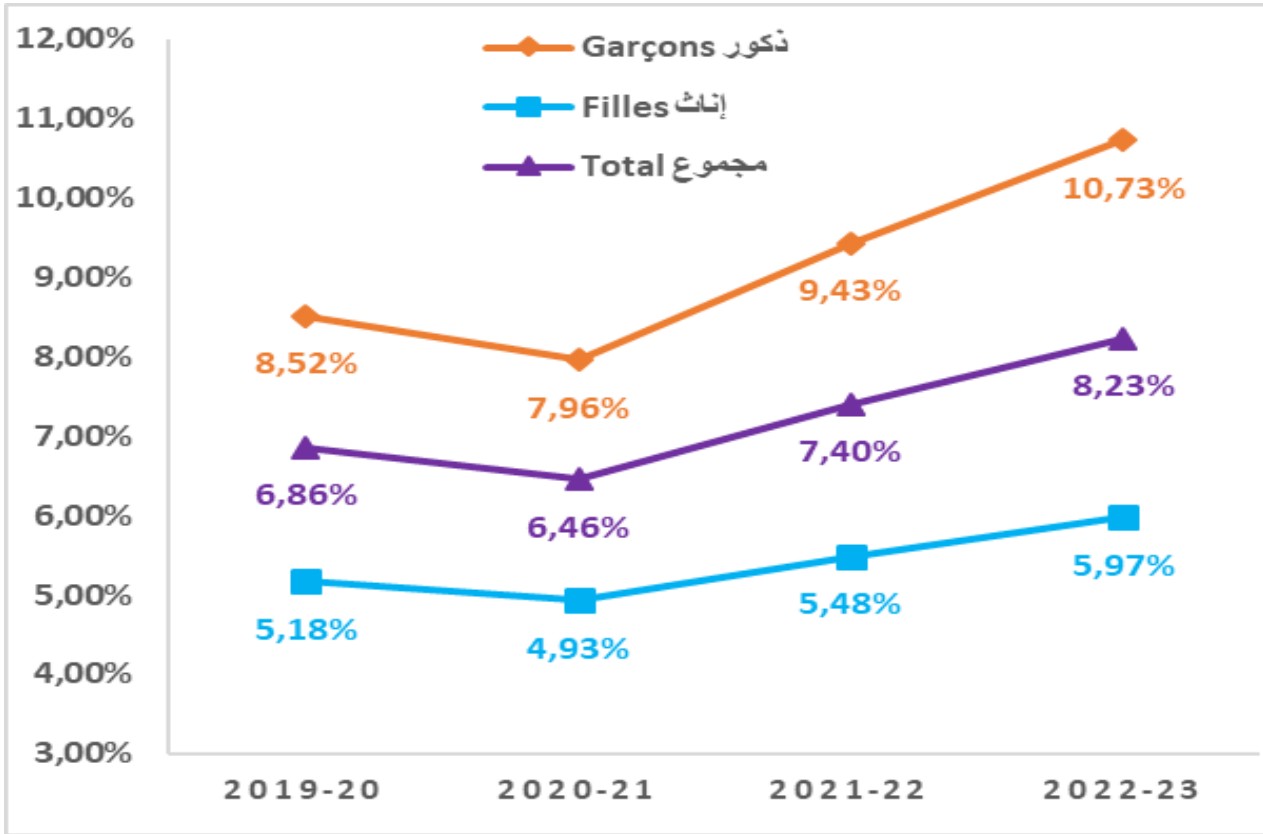
## الجدول 33: تطور النسبة الصافية للمدرس للتدريس تاهيلي

24-2023	23-2022	22-2021	21-2020		
53,60%	48,10%	48,70%	54,40%	ذكور	حضري
71,20%	66,30%	66,00%	68,30%	إناث	
62,30%	57,00%	57,20%	61,20%	مجموع	
24,70%	20,60%	20,60%	22,80%	ذكور	قروي
37,00%	32,00%	30,00%	29,20%	إناث	
30,70%	26,10%	25,20%	25,90%	مجموع	
41,20%	36,00%	36,20%	40,20%	ذكور	المجموع
56,60%	51,40%	50,20%	50,90%	إناث	
48,70%	43,60%	43,10%	45,40%	مجموع	

## الجدول 34: حصة الشعب بالسلك الثانوي التأهيلي

24-2023	23-2022	22-2021	21-2020		
34,80%	36,70%	38,10%	37,80%	ذكور	حصة شعب الآداب والعلوم الإنسانية
31,90%	33,60%	34,80%	36,00%	إناث	
33,20%	35,10%	36,40%	36,90%	مجموع	
0,30%	0,40%	0,50%	0,70%	ذكور	حصة شعب التعليم الأصيل
0,20%	0,20%	0,20%	0,30%	إناث	
0,30%	0,30%	0,40%	0,50%	مجموع	
57,80%	55,20%	53,20%	53,70%	ذكور	حصة الشعب العلمية
60,50%	58,40%	56,50%	55,70%	إناث	
59,20%	56,90%	54,90%	54,70%	مجموع	
6,70%	6,90%	6,90%	6,00%	ذكور	حصة الشعب التقنية
7,20%	7,30%	7,70%	7,00%	إناث	
7,00%	7,10%	7,30%	6,50%	مجموع	
0,40%	0,80%	1,20%	1,80%	ذكور	حصة الشعب المهنية
0,30%	0,50%	0,80%	1,10%	إناث	
0,40%	0,60%	1,00%	1,40%	مجموع	

المبيان 4؛ نسبة الانقطاع بالتعليم الثانوي التأهيلي



المبيان 5؛ نسبة التكرار بالتعليم الثانوي التأهيلي

